

Asturias en gráficos

2025



FADE

La Federación Asturiana de Empresarios, un año más,
elabora *Asturias en gráficos* con el objeto de resumir y
facilitar la difusión de aquellos datos económicos y sociales
que nos permitan acercarnos a la realidad asturiana, con
especial atención a las necesidades del mundo de la
empresa.

FEDERACIÓN ASTURIANA DE EMPRESARIOS

Copyright: ©FADE 2025

Pintor Luís Fernández, 2 – 33005 Oviedo

www.fade.es

Si necesita más información

OBSERVATORIO DE COMPETITIVIDAD Y CONOCIMIENTO EMPRESARIAL

Consultar los datos



Con la colaboración de

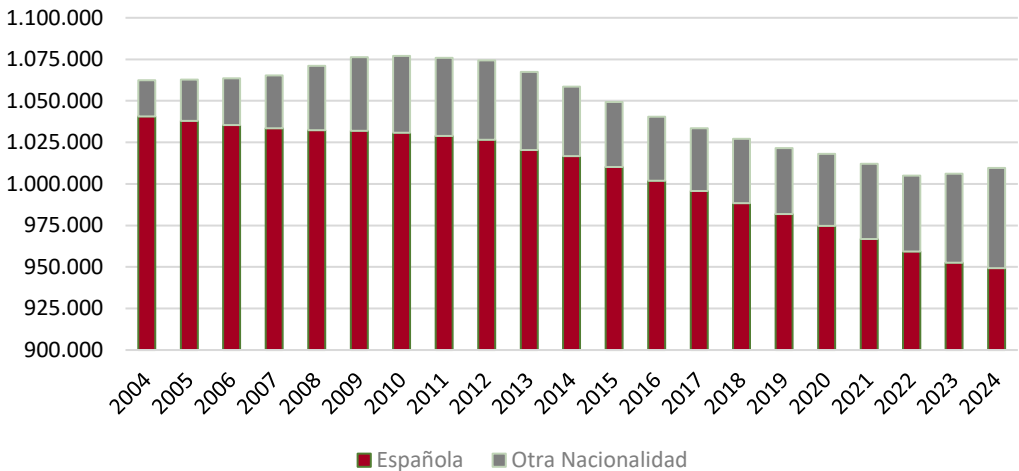


Índice



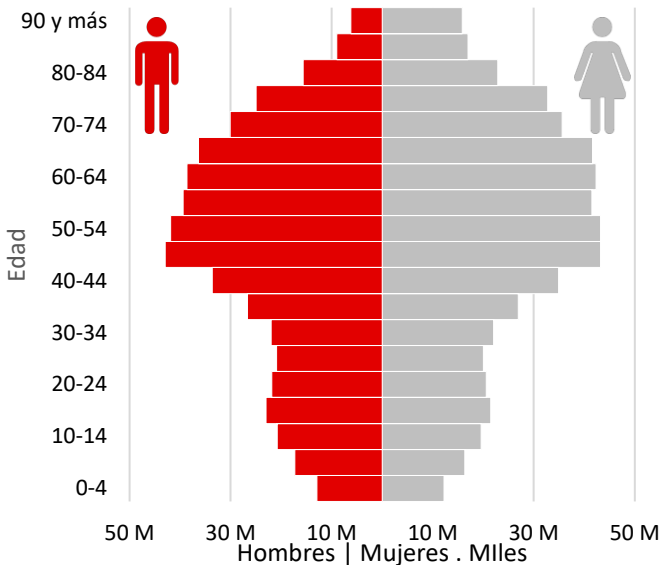
Demografía

Evolución de la población residente en Asturias



Fuente: INE

Población residente en Asturias. 2024

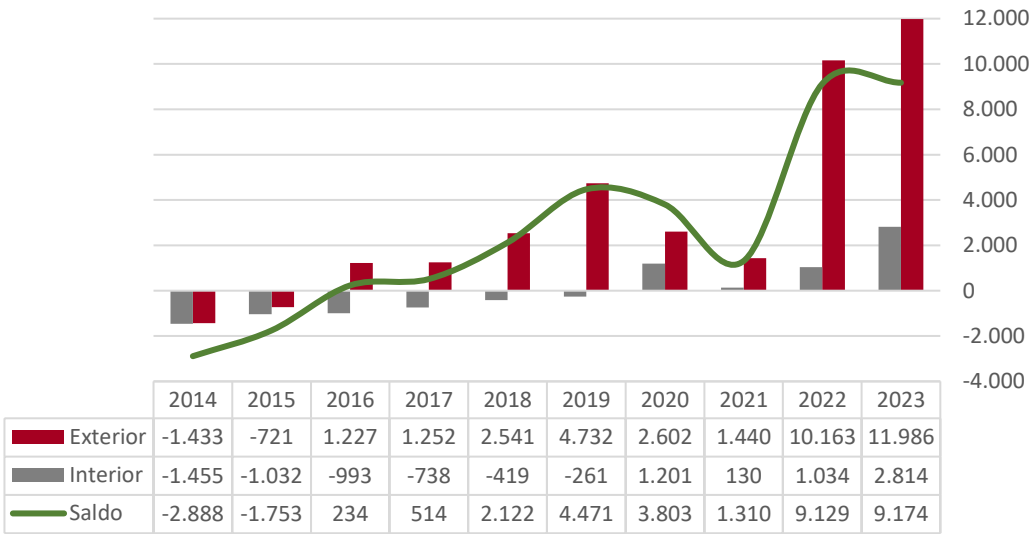


Edad	Total	Hombres	Mujeres
0-9	58.797	30.246	28.551
10-19	84.808	43.751	41.057
20-29	83.313	42.716	40.597
30-39	97.563	48.631	48.932
40-49	154.712	76.585	78.127
50-59	166.021	81.320	84.701
60-69	158.900	74.996	83.904
70-79	123.450	55.069	68.381
80-89	64.478	24.646	39.832
90 y más	22.070	6.204	15.866
Total	1.014.112	484.164	529.948

Fuente: INE

Saldo migratorio de residentes en Asturias

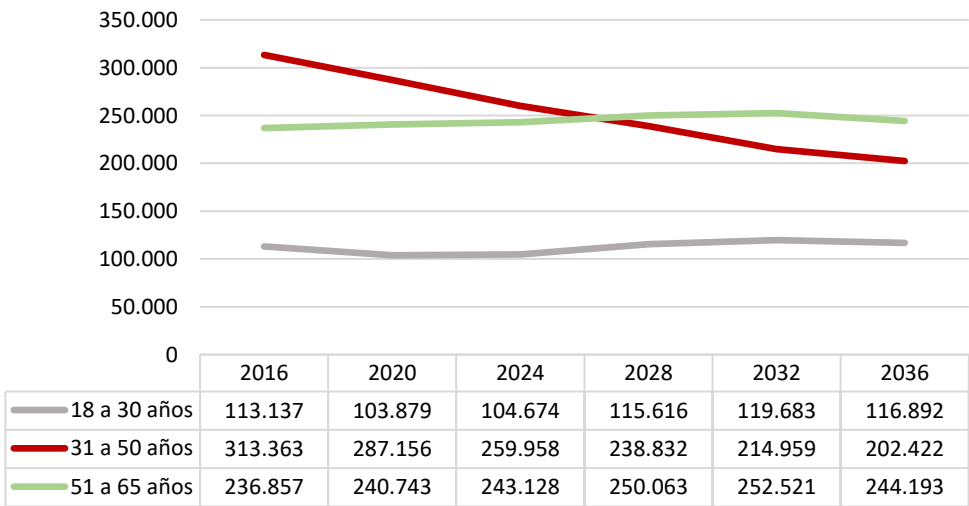
Evolución del saldo migratorio inter autonómico e internacional.



Fuente: INE

Previsión de personas en edad de trabajar

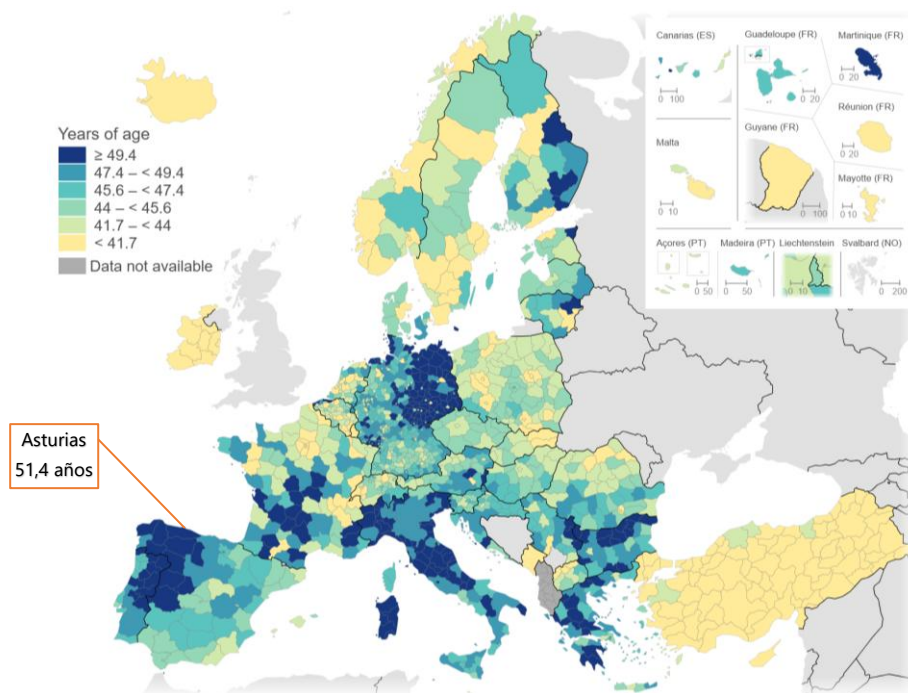
Residentes en Asturias. Evolución y previsiones para 2028, 2032 y 2036



Fuente: INE

Indicadores estructurales

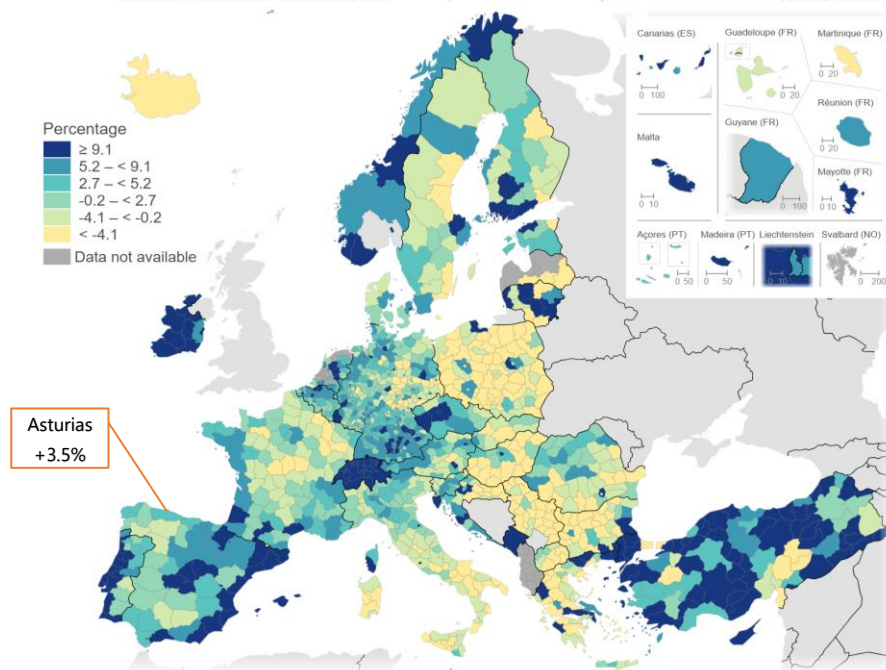
Edad media de la población. 2024



Fuente: Eurostat

Balance demográfico

Tasa neta de crecimiento. 2023

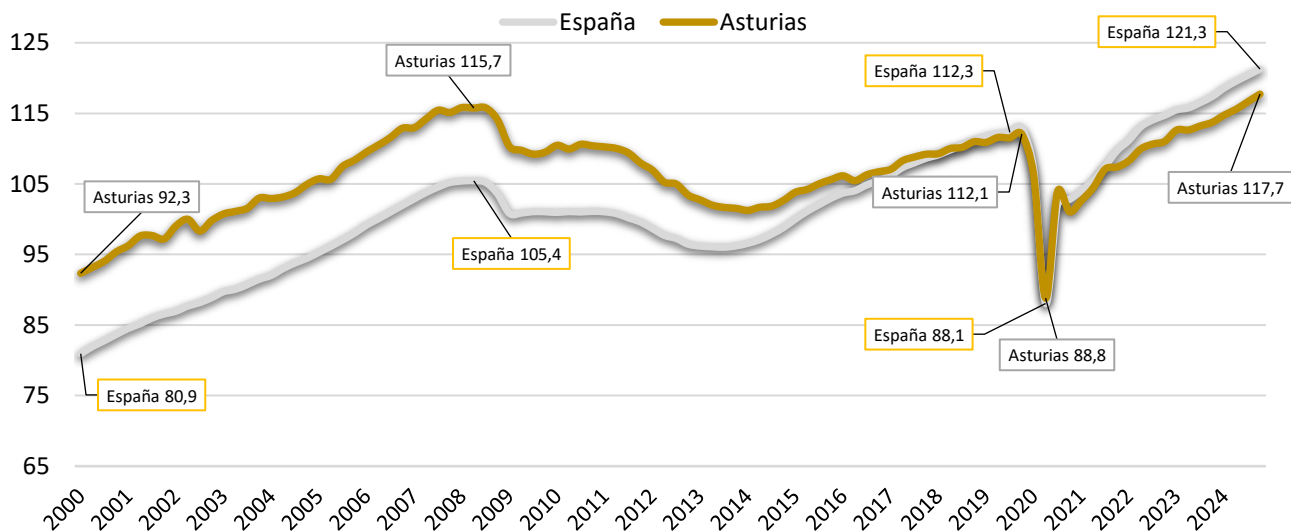


Fuente: Eurostat

Economía asturiana

Evolución de las economías española y asturiana

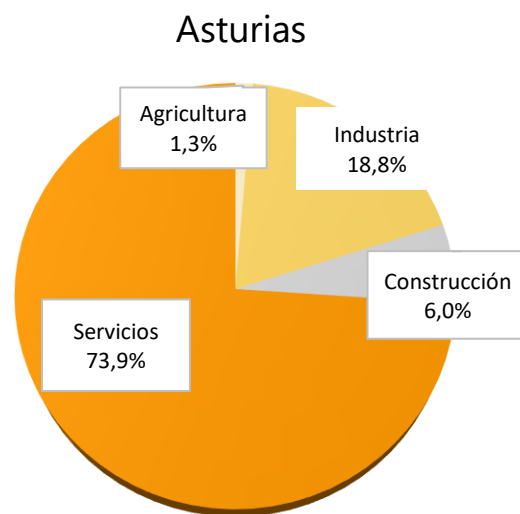
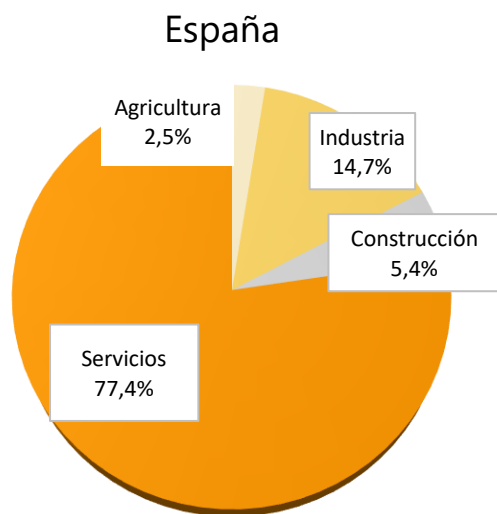
Evolución indiciada del PIB -volumen- corregidas variaciones estacionalidad y calendario.



Fuente: Autoridad independiente de Responsabilidad Fiscal

Estructura sectorial

Participación del Valor añadido bruto sectorial sobre PIB (pm). 2023.

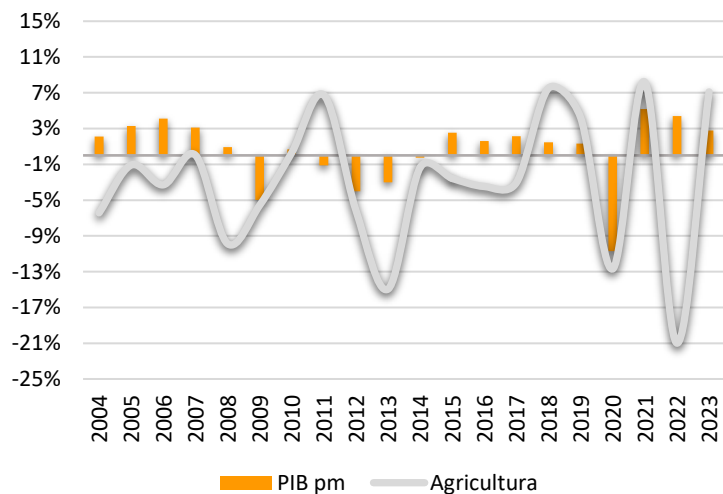


Fuente: INE

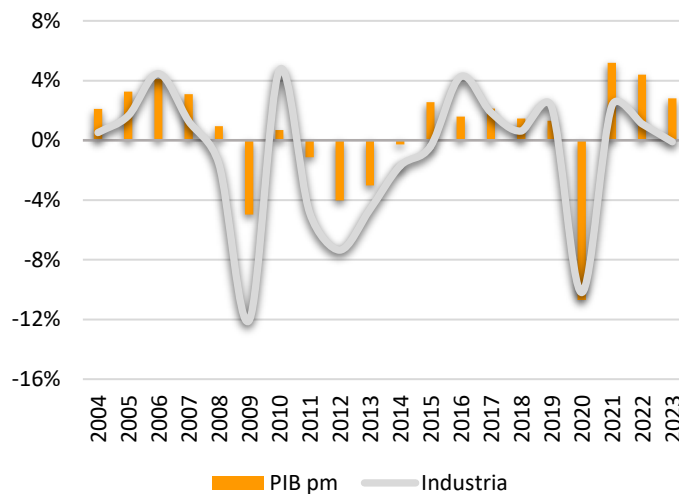
Evolución sectorial en Asturias

Variación interanual PIB y VAB sectorial real (%). 2004-2023.

Agricultura

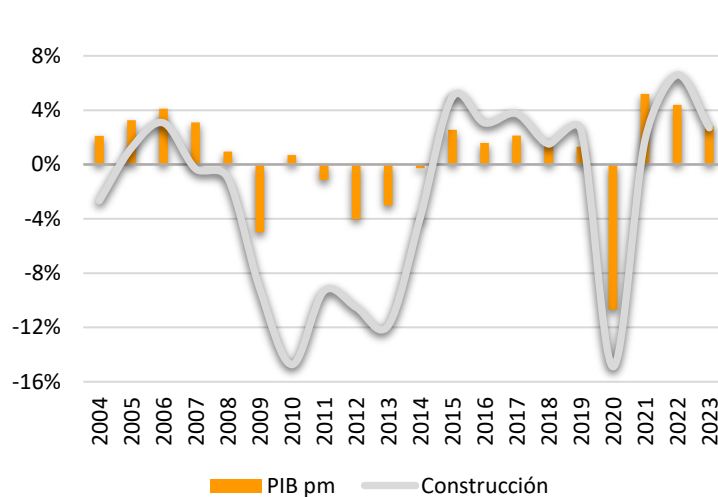


Industria

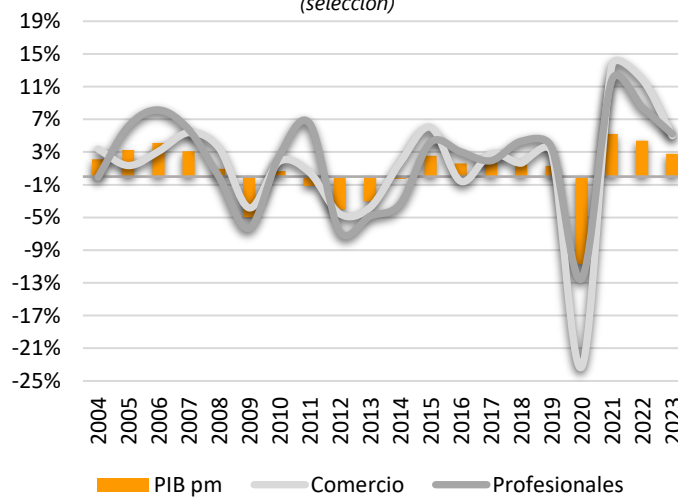


Fuente: INE

Construcción



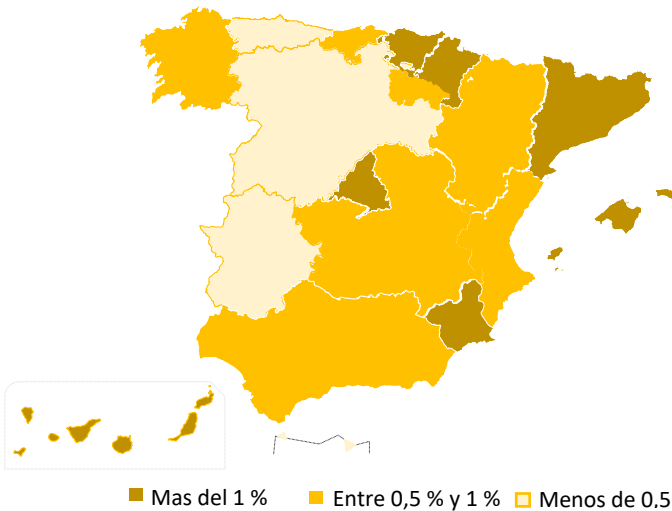
Servicios (selección)



Fuente: INE

PIB Comunidades Autónomas

Crecimiento medio anual del PIB a precios de mercado. 2023(A)/2010

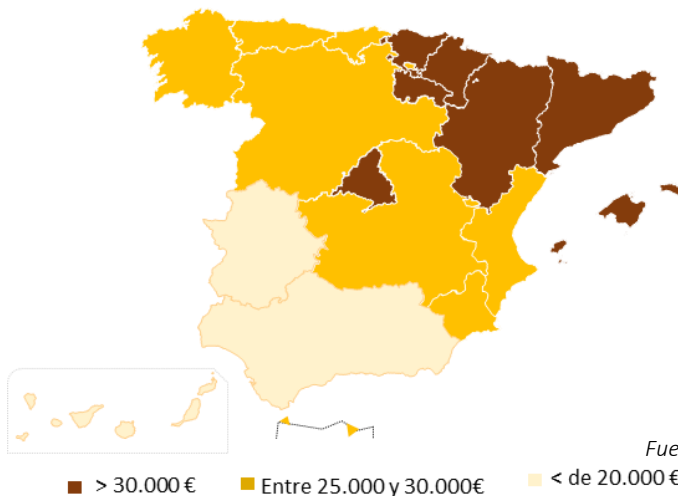


CCAA	Crecimiento medio 2023 /2010
Madrid	1,75%
Baleares	1,74%
Murcia	1,32%
Navarra	1,13%
Cataluña	1,08%
Canarias	1,06%
País Vasco	1,05%
C. Valenciana	1,00%
Galicia	0,95%
Andalucía	0,84%
Cantabria	0,67%
Aragón	0,65%
España	0,63%
La Rioja	0,63%
Castilla - La Mancha	0,61%
Castilla y León	0,50%
Extremadura	0,43%
Asturias	0,19%

PIB per Cápita

PIB per cápita Comunidades Autónomas. 2023.

Fuente: INE

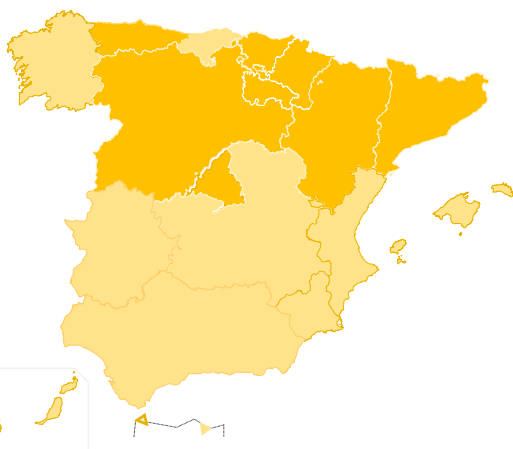
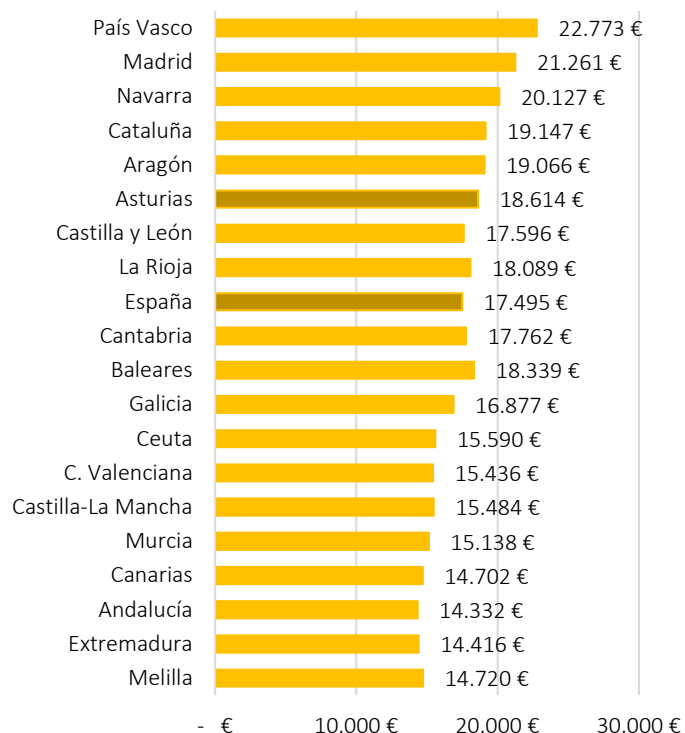


Fuente: INE

CCAA	PIB per cápita 2023
Madrid	42.198 €
País Vasco	39.547 €
Navarra	37.088 €
Cataluña	35.325 €
Aragón	34.658 €
Baleares	34.381 €
La Rioja	32.828 €
España	30.968 €
Castilla y León	29.698 €
Galicia	28.644 €
Cantabria	28.461 €
Asturias	28.130 €
C. Valenciana	26.453 €
Murcia	25.887 €
Castilla - La Mancha	25.758 €
Canarias	24.345 €
Extremadura	23.604 €
Andalucía	23.218 €

Renta disponible por persona

Renta disponible Bruta de los hogares. Per cápita 2022



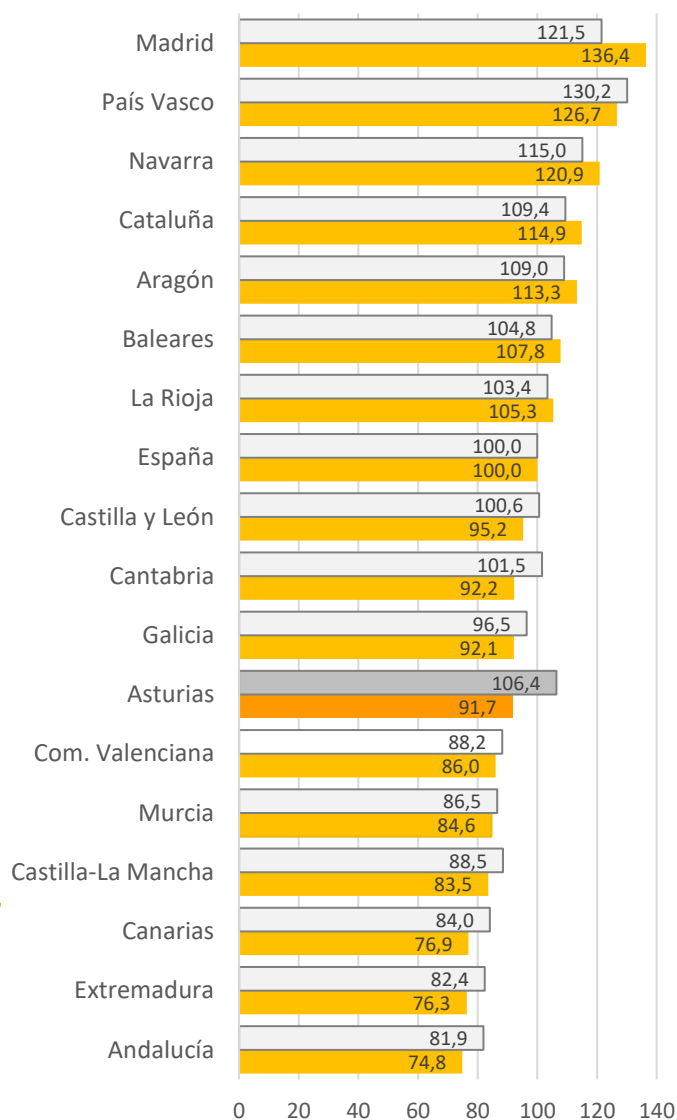
■ Más de la media española ■ Menos de la media española

PIB y renta disponible bruta per cápita

PIB y Renta disponible Bruta de los hogares. 2022

España = 100

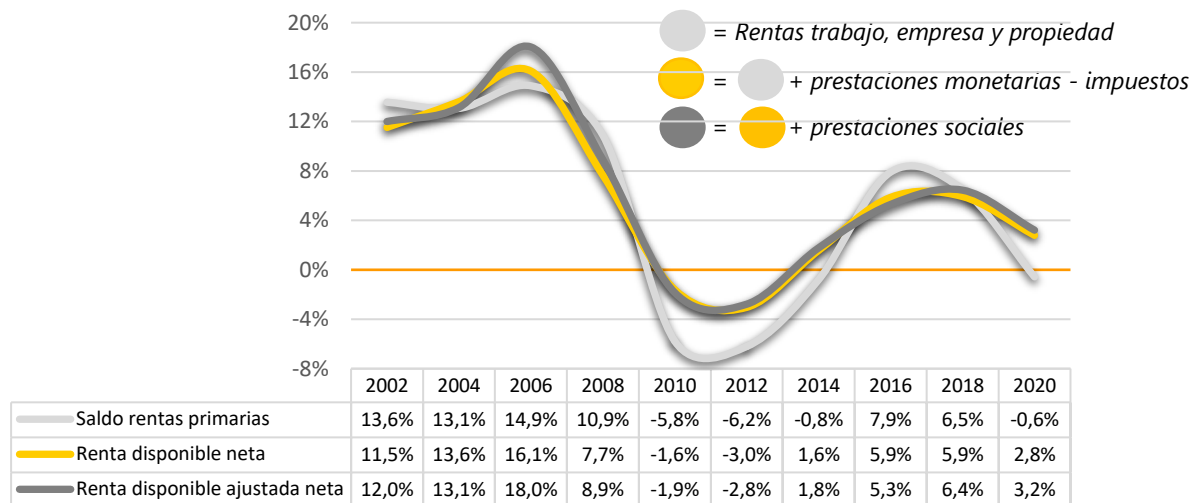
□ Renta disponible per cápita ■ PIB per cápita



Fuente: INE

Evolución de los saldos de rentas en Asturias

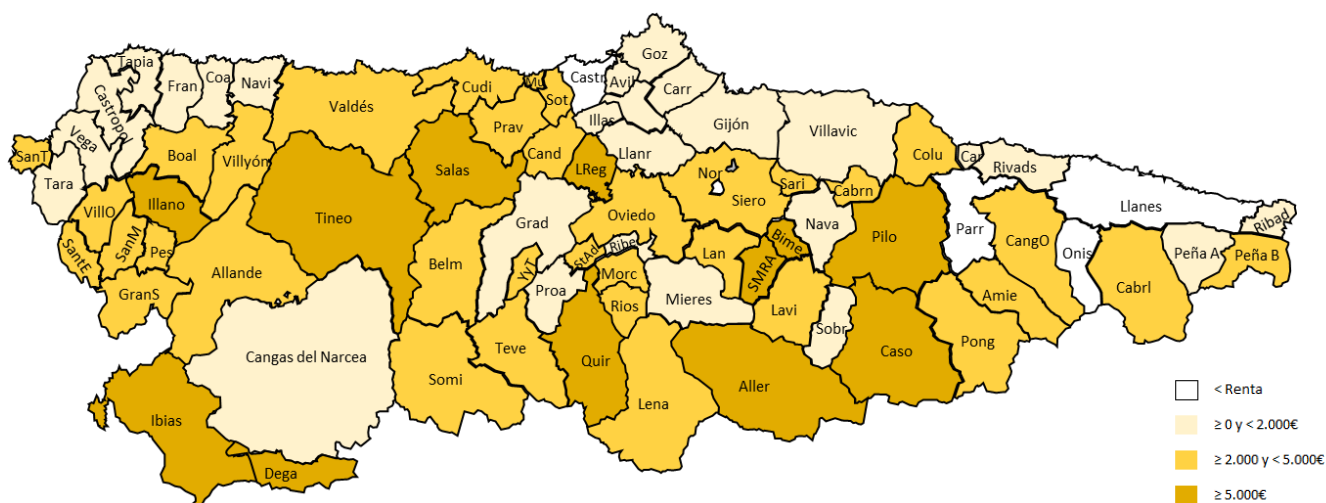
Evolución de los saldos de las cuentas de renta netas por habitante. % variación bianual.



Fuente: Elaboración propia. Datos SADEI

Impacto en la renta por habitante después de impuestos (-) y pensiones (+)

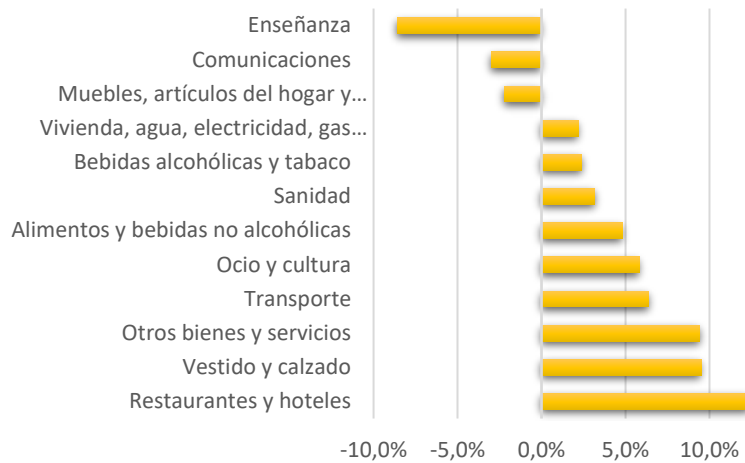
Diferencia entre Renta disponible neta y Saldo de rentas primarias neto. Asturias 2020.



Fuente: Elaboración propia. Datos SADEI

Consumo en Asturias

Variación (%) del consumo. Años 2022-2023

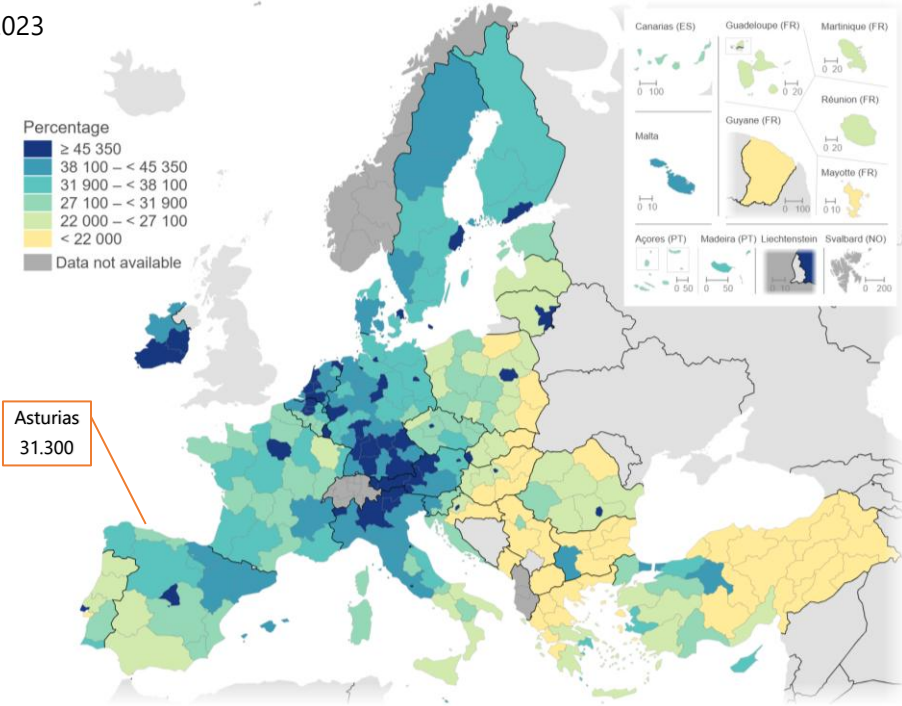


Consumo en Asturias 2023
% sobre el total y valor

Asturias. 2023	%	Valor
Vivienda, agua, electricidad, gas y otros combustibles	30,5%	4.247 M
Alimentos y bebidas no alcohol	17,1%	2.373 M
Transportes	12,1%	1.681 M
Otros bienes y servicios	10,5%	1.456 M
Restaurantes y hoteles	7,9%	1.093 M
Mobiliario, equipamiento del hogar	4,7%	656 M
Ocio y cultura	4,4%	611 M
Comunicaciones	4,0%	552 M
Sanidad	3,8%	528 M
Vestido y calzado	2,8%	389 M
Bebidas alcohólicas y tabaco	1,5%	214 M

Producto interior bruto por habitante

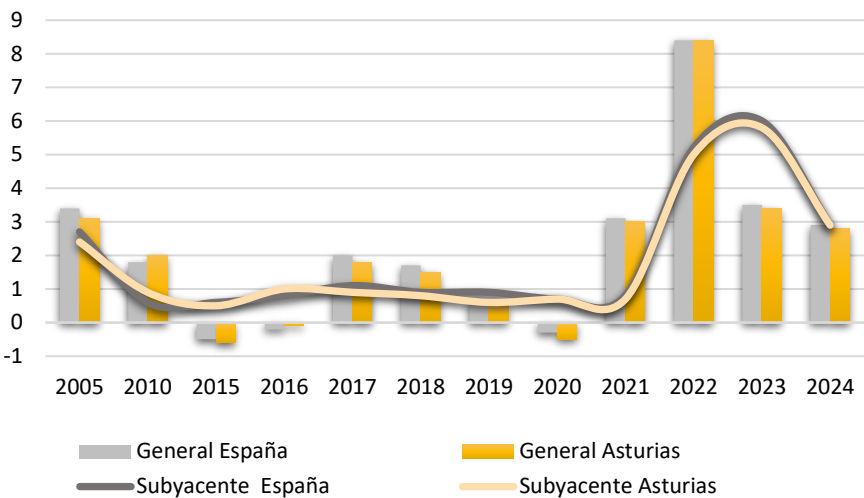
Paridad de poder adquisitivo por habitante. 2023



Fuente: Eurostat

Precios. Variación interanual del IPC

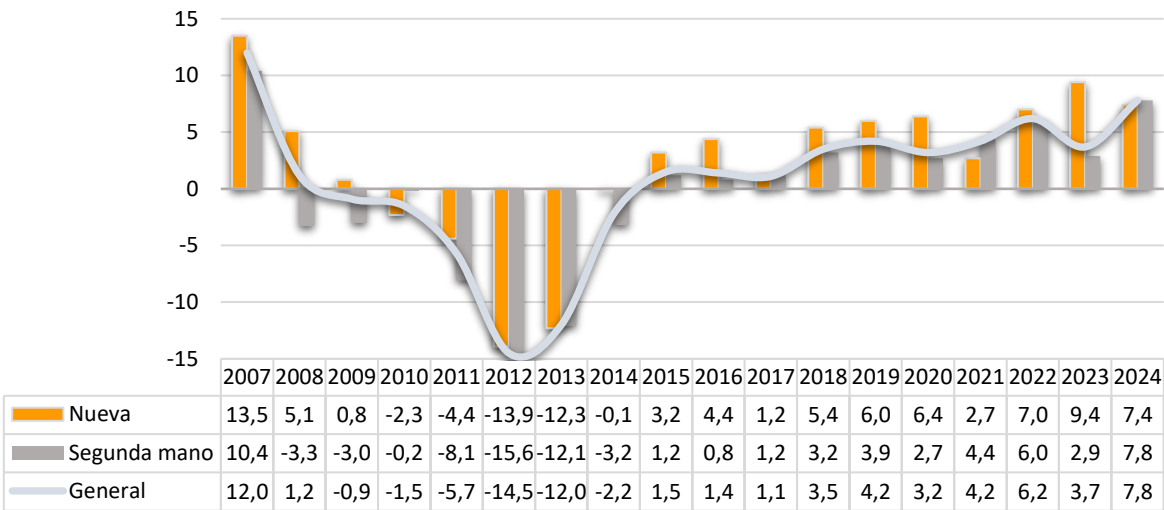
Media anual del IPC general y subyacente. España y Asturias. (%).



Año	General		Subyacente	
	España	Asturias	España	Asturias
2008	4,1	4,2	3,2	3,3
2009	-0,3	-0,4	0,8	0,9
2010	1,8	2,0	0,6	0,9
2011	3,2	3,6	1,7	2,1
2012	2,5	2,3	1,6	1,5
2013	1,4	1,4	1,4	1,3
2014	-0,1	-0,3	0,0	-0,1
2015	-0,5	-0,6	0,6	0,5
2016	-0,2	-0,1	0,8	1,0
2017	2,0	1,8	1,1	0,9
2018	1,7	1,5	0,9	0,8
2019	0,7	0,5	0,9	0,6
2020	-0,3	-0,5	0,7	0,7
2021	3,1	3,0	0,8	0,7
2022	8,4	8,4	5,2	5,0
2023	3,5	3,4	6,0	5,8
2024	2,9	2,8	2,9	2,9

Evolución precio de la vivienda

Índice de Precios de Vivienda Asturias (% variación interanual).

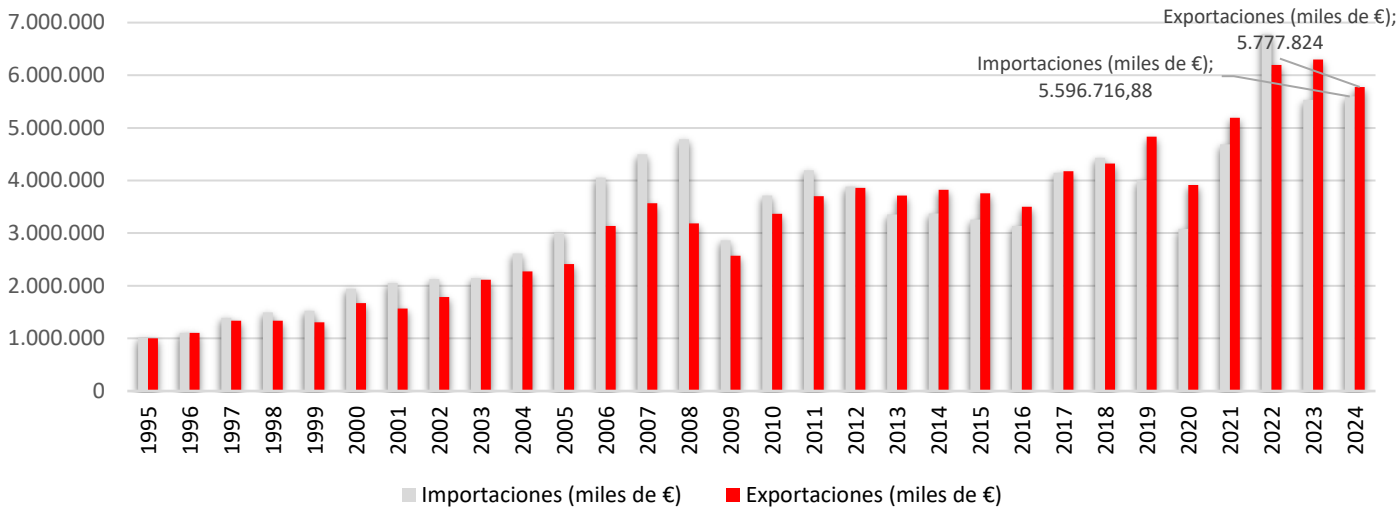


Fuente: INE

**Sector
exterior**

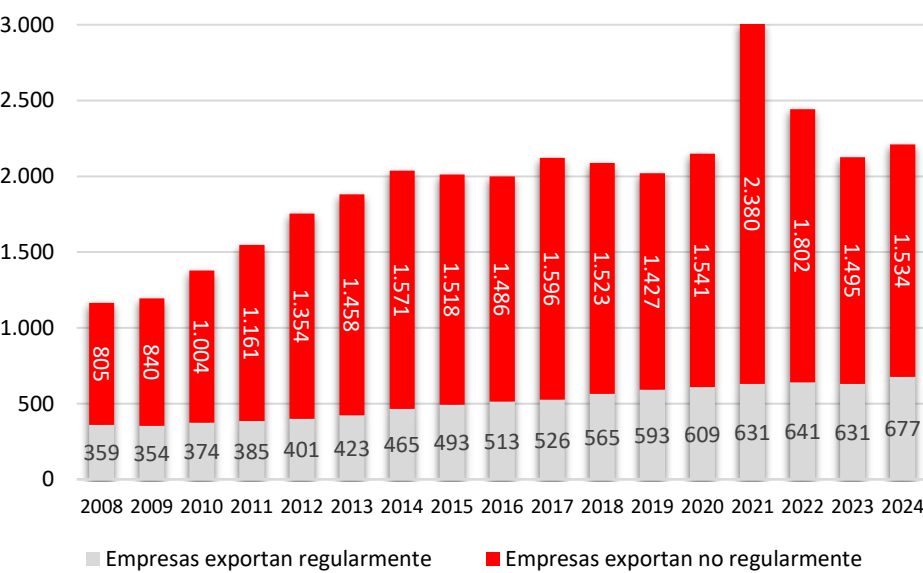
Comercio exterior regional

Asturias. Evolución de exportaciones e importaciones.



Empresas exportadoras

Asturias. Evolución del número de empresas exportadoras.

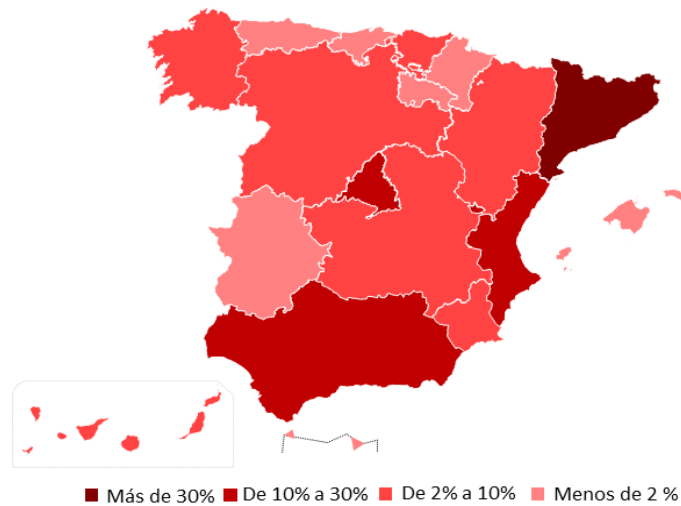


	Total empresas exportadoras	Empresas exportan regularmente
2008	1.164	359
2009	1.194	354
2010	1.378	374
2011	1.546	385
2012	1.755	401
2013	1.881	423
2014	2.036	465
2015	2.011	493
2016	1.999	513
2017	2.122	526
2018	2.088	565
2019	2.020	593
2020	2.150	609
2021	3.011	631
2022	2.443	641
2023	2.126	631
2024	2.211	677

Fuente: ICEX

Empresas exportadoras regulares

Número de exportadoras regulares y % sobre el total nacional. 2024.

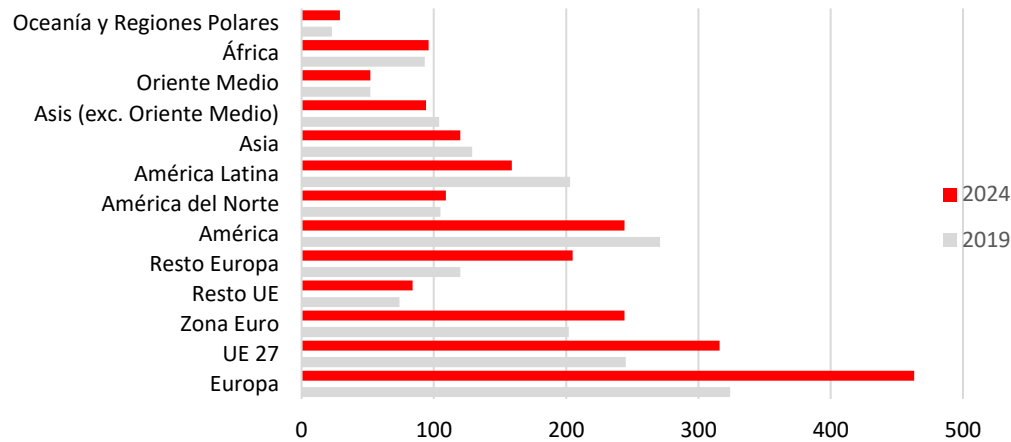


CCAA	Exportadoras regulares	
	%	Número
Cataluña	33,3%	17.581
Madrid	16,5%	8.700
Com. Valenciana	15,6%	8.227
Andalucía	11,0%	5.810
País Vasco	8,7%	4.606
Galicia	5,1%	2.684
Castilla y León	3,9%	2.052
Murcia	3,5%	1.826
Castilla La Mancha	3,4%	1.807
Aragón	3,4%	1.772
Canarias	2,1%	1.097
Navarra	1,9%	991
La Rioja	1,3%	695
Asturias	1,2%	633
Extremadura	1,1%	603
Baleares	1,1%	582
Cantabria	0,7%	391
Ceuta	0,0%	8
Melilla	0,0%	8
España	100,0%	52.779

Fuente: ICEX

Empresas exportadoras por áreas geográficas

Asturias. Número de empresas exportadoras en 2019 y 2024.

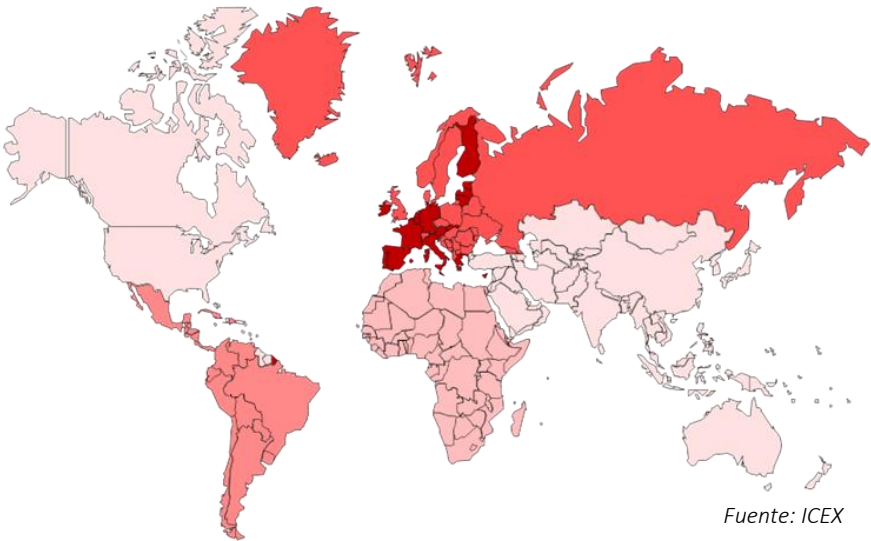


Fuente: ICEX

Peso de las exportaciones por áreas geográficas

Asturias 2024. Millones €.

Zona	Millones €	% total
Zona Euro	2.836,0	49,1%
Resto UE (no Zona Euro)	335,8	5,8%
Resto Europa (no UE)	890,2	15,4%
América Latina	437,2	7,6%
América Norte	261,8	4,5%
Resto América	12,4	0,2%
Oriente Medio	212,4	3,7%
Asia (Excep. Oriente Med.)	493,4	8,5%
África	269,1	4,7%
Oceanía	8,7	0,2%
Otros	20,1	0,3%
Total	5.777,1	100,0%

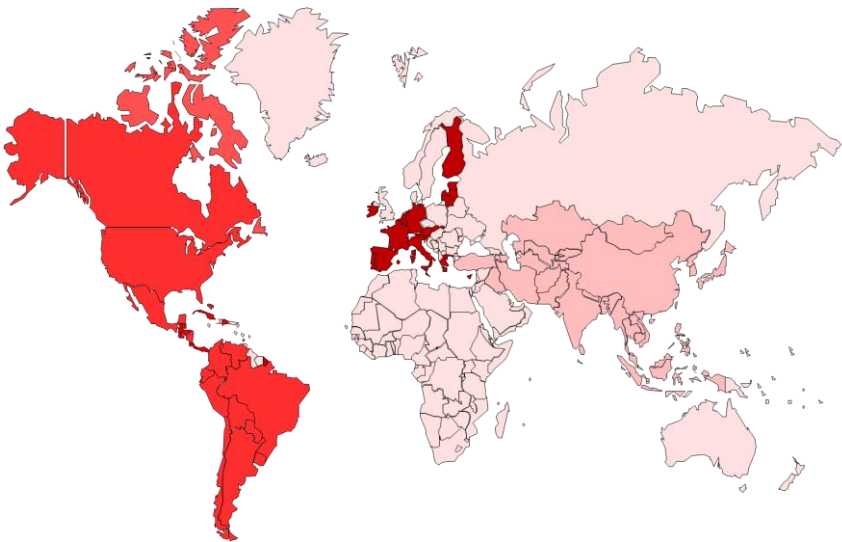


Fuente: ICEX

Peso de las importaciones por áreas geográficas

Asturias 2024. Millones €.

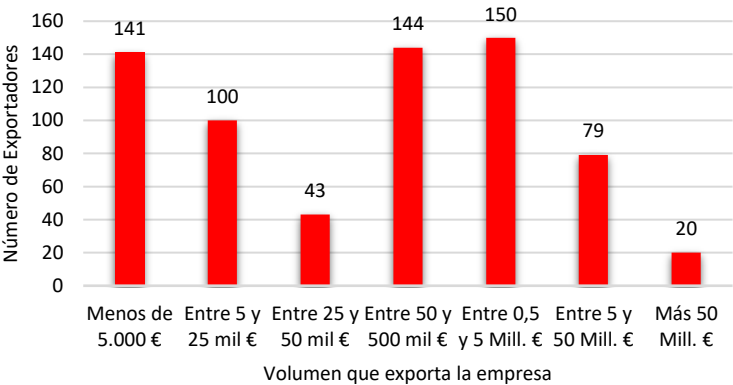
Zona	Millones €	% total
Zona Euro	1.581,7	28,3%
Resto UE (no Zona Euro)	223,8	4,0%
Resto Europa (no UE)	310,8	5,6%
América Latina	931,4	16,6%
América Norte	1.216,4	21,7%
Resto América	7,8	0,1%
Oriente Medio	71,9	1,3%
Asia (Excep. Oriente Med.)	692,6	12,4%
África	243,4	4,3%
Oceanía	316,9	5,7%
Otros	0,0	0,0%
Total	5.596,7	100,0%



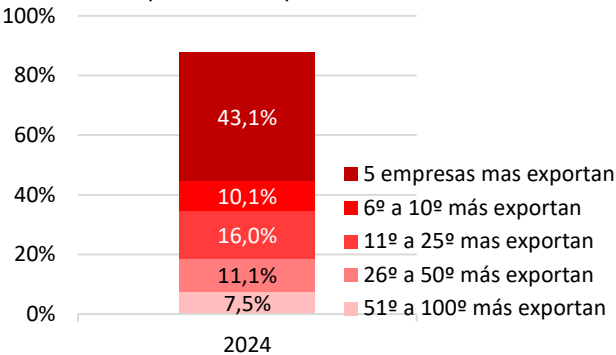
Fuente: ICEX

Concentración de exportadores

Concentración por volumen de Exportación. Asturias 2024.



% del total exportaciones de los principales exportadores por volumen. Asturias

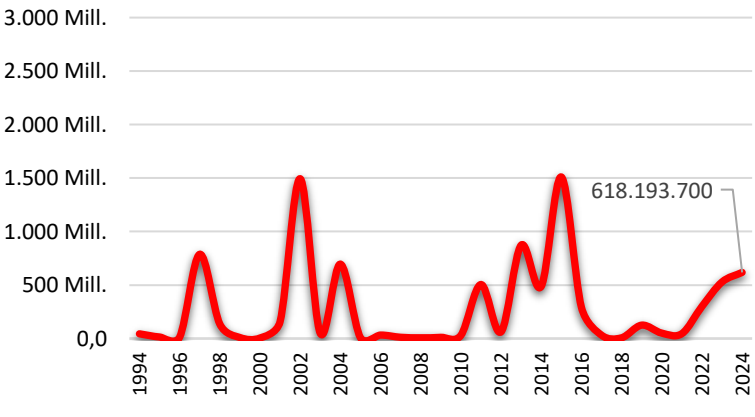


Fuente: ICEX

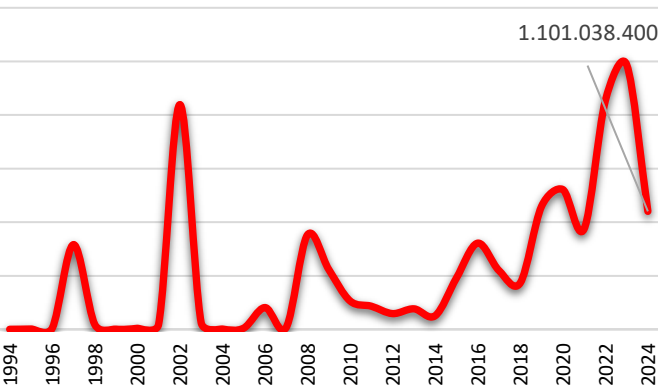
Flujos de inversión

Asturias. Flujos de inversión bruta.

Inversión extranjera en Asturias



Inversión asturiana en el extranjero

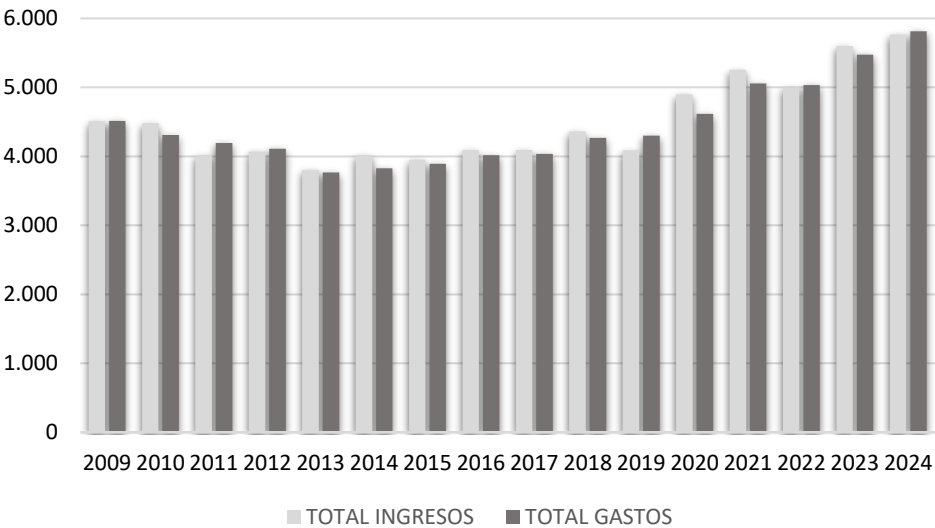


Fuente: SADEI

Sector público

Ingresos y gastos públicos. Ejecución presupuestaria

Evolución de derechos y obligaciones reconocidos. Millones €. Asturias

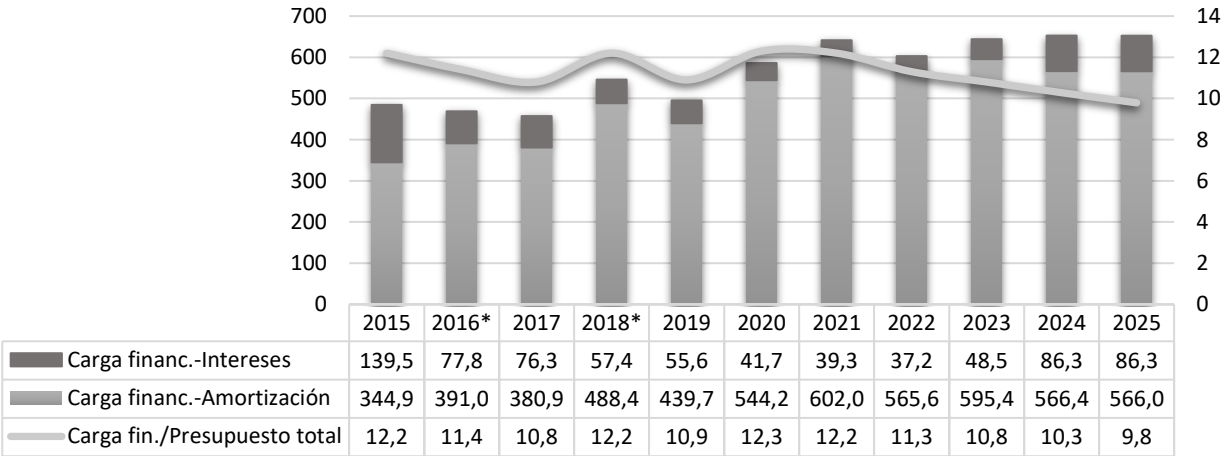


	Ingresos	Gastos
2012	4.066,2	4.108,8
2013	3.802,0	3.766,6
2014	4.011,0	3.828,7
2015	3.952,0	3.892,2
2016	4.090,5	4.016,8
2017	4.092,6	4.034,2
2018	4.358,6	4.269,8
2019	4.086,3	4.300,4
2020	4.898,2	4.616,0
2021	5.258,0	5.061,2
2022	4.996,0	5.032,5
2023	5.603,0	5.474,9
2024	5.767,7	5.811,3

Fuente: Ministerio de Hacienda y Función Pública

Carga financiera en Asturias

Presupuestos iniciales consolidados (millones €). Eje derecho % carga financiera s/ presupuestos.

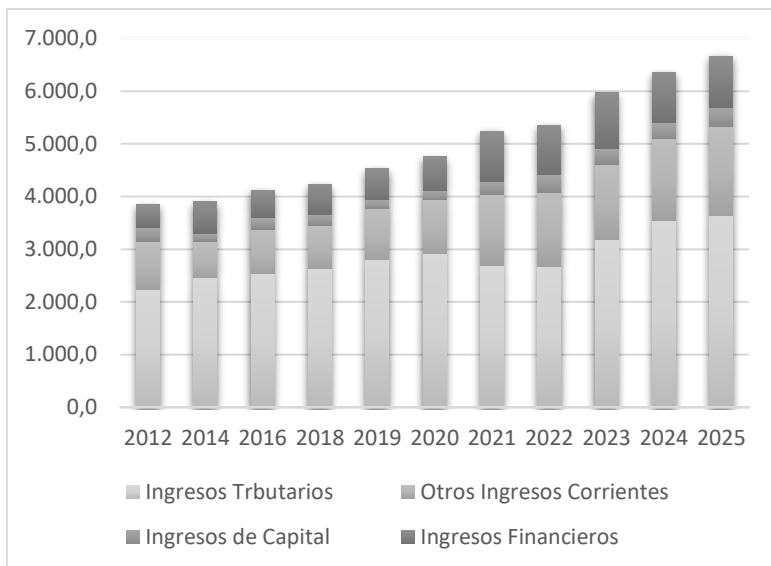


* Proyectos de presupuestos (no aprobados).

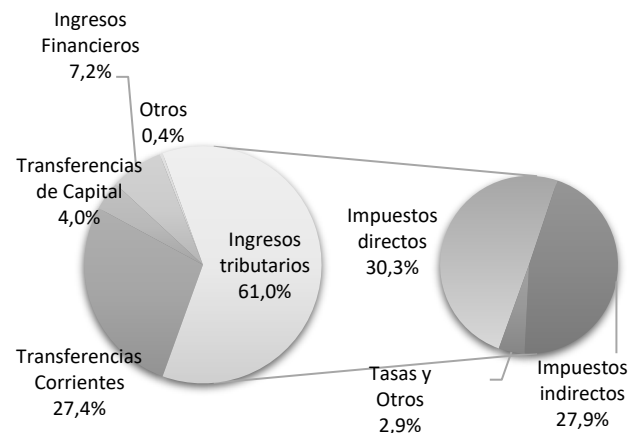
Fuente: Consejería de Hacienda y Sector Público

Ingresos públicos

Asturias. Evolución ingresos presupuestados.



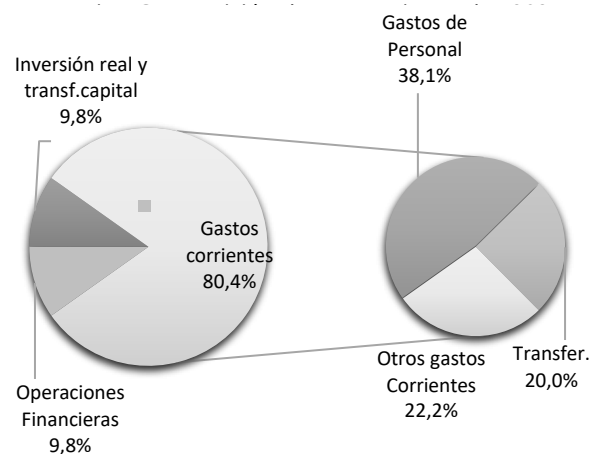
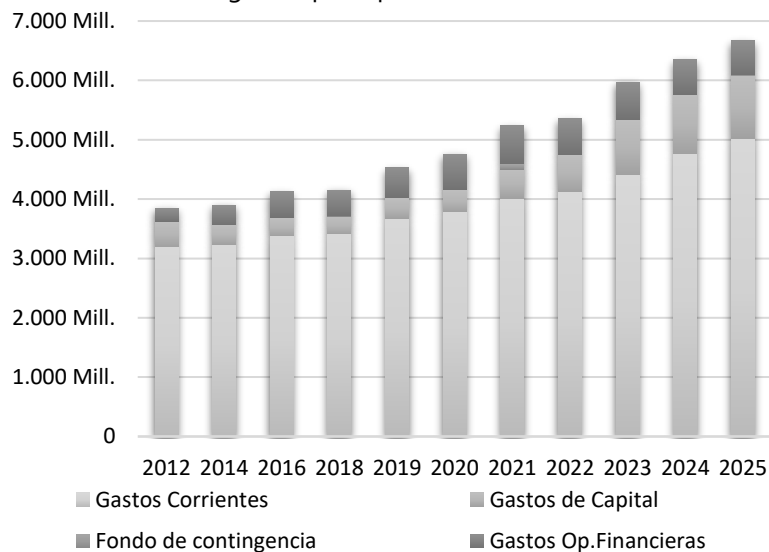
Asturias. Composición de ingresos ejecutados 2024.



Fuente: Ministerio de Hacienda y Función Pública

Gasto público

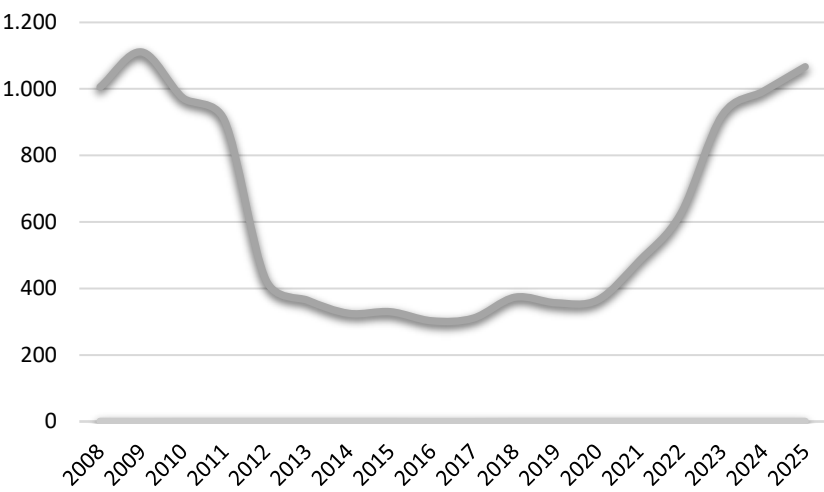
Asturias. Evolución gastos presupuestados.



Fuente: Ministerio de Hacienda y Función Pública

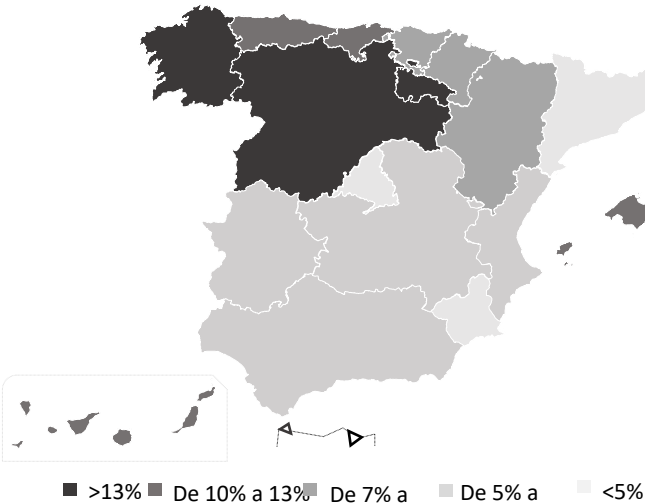
Evolución de la inversión pública en Asturias

Presupuestos iniciales Comunidad Autónoma. Millones de euros.



Inversión en los presupuestos autonómicos

Gastos de capital ejecutados en las CCAA, 2024. % sobre gasto total.



	Presupuesto	Inversión	Inversión/Total
2010	4.600,0	973,0	21,2%
2011	4.360,4	906,2	20,8%
2012	3.846,0	426,0	11,1%
2013	3.807,7	364,8	9,6%
2014	3.897,3	325,2	8,3%
2015	3.958,6	330,1	8,3%
2016	4.121,3	302,8	7,3%
2017	4.225,6	310,8	7,4%
2018	4.485,1	373,8	8,3%
2019	4.524,2	356,9	7,9%
2020	4.757,3	365,8	7,7%
2021	5.237,6	483,1	9,2%
2022	5.354,2	624,9	11,7%
2023	5.968,2	921,1	15,4%
2024	6.348,6	993,5	15,6%
2025	6.664,5	1.066,8	16,0%

Fuente: Consejería de Hacienda y Sector Público

CCAA	Inversión	
	%	Euros
La Rioja	14,4%	292.774
Galicia	14,4%	2.171.648
Castilla y León	13,7%	1.856.969
Baleares	12,2%	869.129
Canarias	10,7%	1.293.677
Cantabria	10,5%	366.081
Asturias	9,8%	568.477
Aragón	9,8%	761.269
País Vasco	9,4%	1.411.176
Navarra	8,7%	517.286
Andalucía	8,1%	3.199.459
Todas CCAA	7,6%	20.461.509
Extremadura	7,0%	456.537
Castilla-La Mancha	6,8%	739.658
Comunidad Valenciana	5,8%	1.883.061
Murcia	5,2%	425.230
Madrid	4,7%	1.518.100
Cataluña	4,3%	2.130.978

Fuente: Ministerio de Hacienda y Función Pública

Inversión en los presupuestos locales

Liquidación de los Presupuestos de las Entidades locales. 2023.

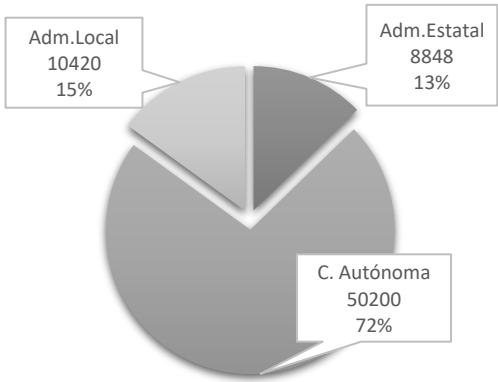
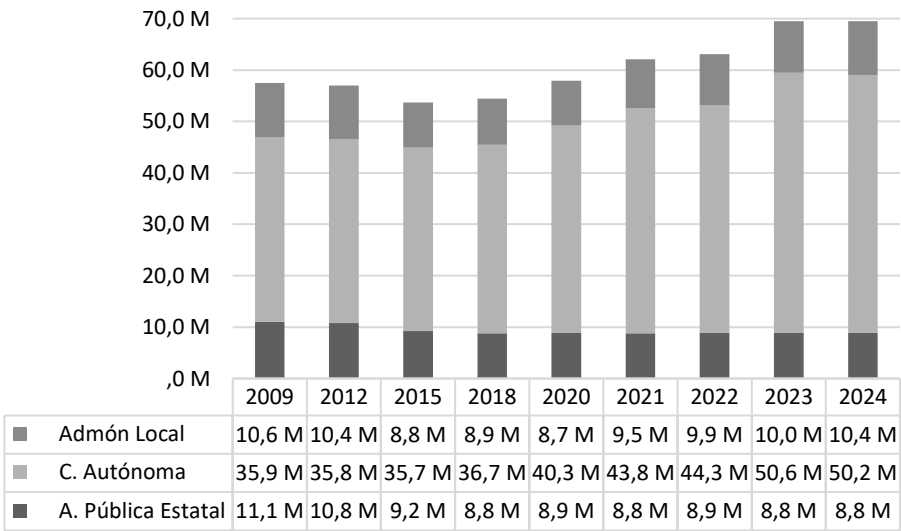


Fuente: Ministerio de Hacienda y Función Pública

Personal al servicio de la Administraciones Públicas

Asturias. Evolución y situación en 2024

No incluye personal laboral <6 meses, altos cargos, electos, soc. mercantiles.



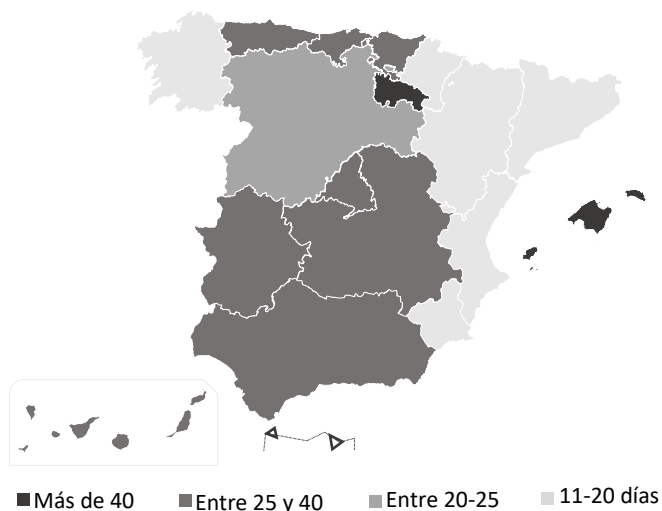
Fuente: Ministerio de Hacienda y Función Pública

Periodo medio de pago Entidades Locales. Diciembre 2023



Fuente: Ministerio de Hacienda y Función Pública

Periodo medio de pago. Diciembre 2024. Días sobre plazo legal.



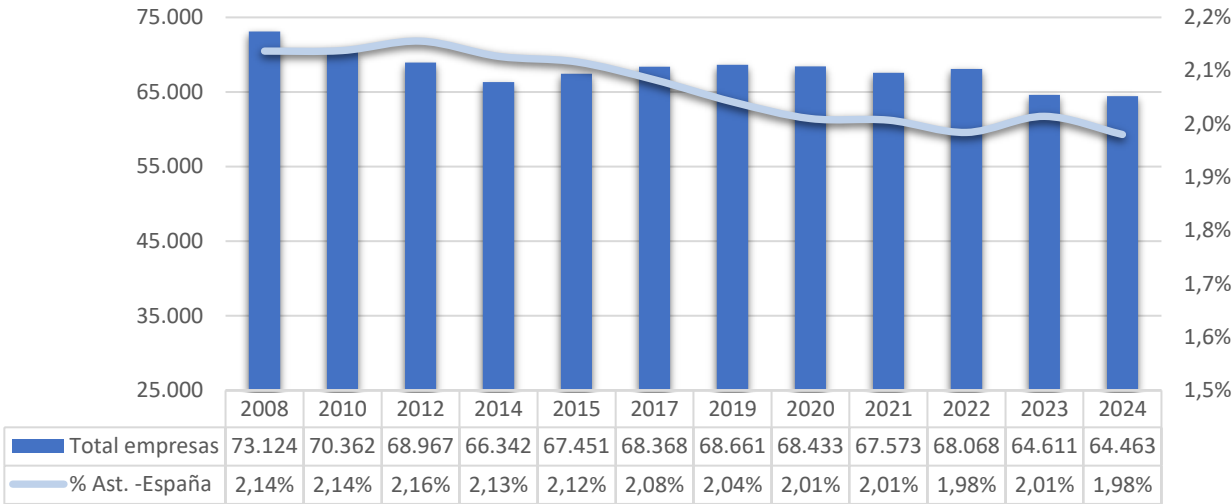
Comunidades Autónomas	Periodo medio de pago	Ratio de operaciones pendientes	Importe pagos pendientes (miles)
La Rioja	55,3	69,7	334.332 M
Baleares	46,9	91,2	178.401 M
Asturias	37,3	49,7	179.588 M
Andalucía	36,3	21,6	645.152 M
País Vasco	35,3	35,2	908.932 M
Cantabria	33,7	23,5	240.433 M
Canarias	32,0	20,8	61.968 M
CC.AA.	28,3	31,2	5.301.932 M
Castilla-La Mancha	27,3	26,1	1.154.070 M
Extremadura	26,2	18,3	329.396 M
Madrid	25,4	31,8	75.813 M
Castilla y León	21,3	20,2	160.928 M
Murcia	19,4	17,5	332.943 M
Navarra	18,9	11,2	86.762 M
C. Valenciana	18,4	18,2	166.294 M
Aragón	16,9	17,3	199.515 M
Galicia	13,6	53,2	137.339 M
Cataluña	12,7	14,5	110.065 M

Fuente: Ministerio de Hacienda y Función Pública

Empresa

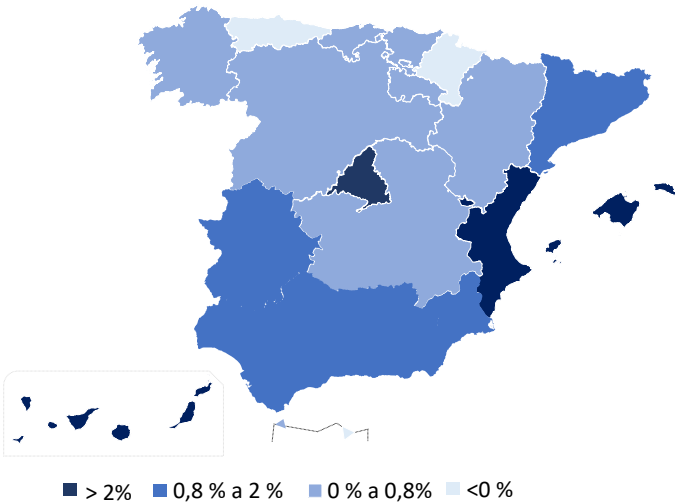
Empresas en Asturias

Evolución del número de empresas y porcentaje de las totales en España (1 de enero).



Empresas por Comunidad Autónoma

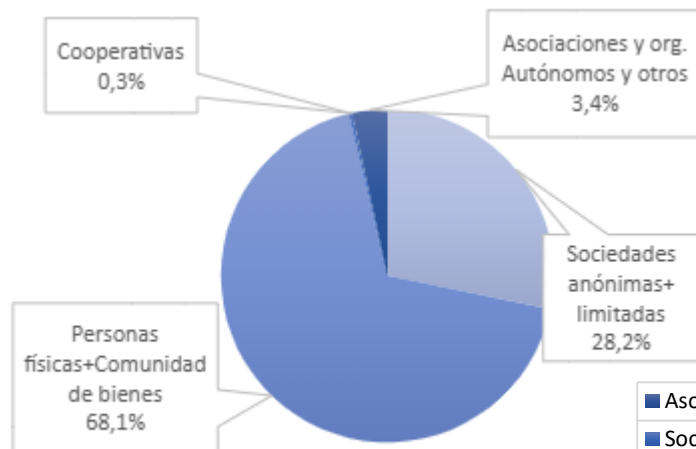
Evolución del número de empresas por CCAA (2024-2023).



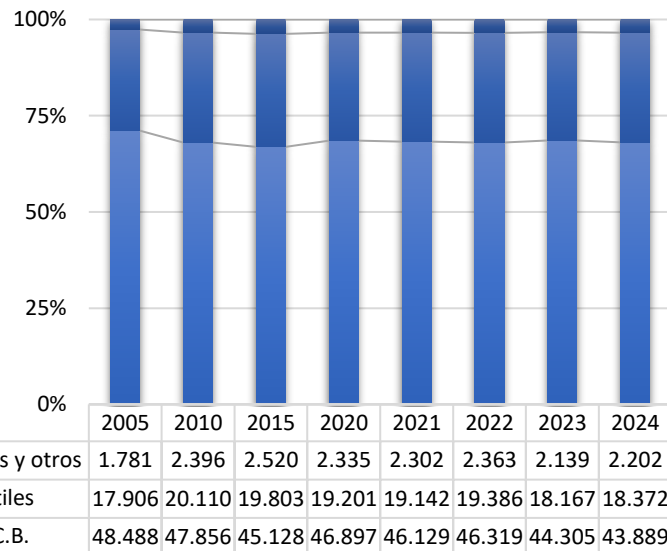
CCAA	Variación 2024-2023
Islas Baleares	2,7%
Comunidad Valenciana	2,3%
Canarias	2,3%
Comunidad de Madrid	2,1%
Cataluña	1,9%
Andalucía	1,6%
Total Nacional	1,5%
Región de Murcia	1,3%
Extremadura	0,8%
País Vasco	0,6%
Aragón	0,6%
Cantabria	0,5%
Castilla - La Mancha	0,5%
Galicia	0,2%
La Rioja	0,2%
Castilla y León	0,1%
Asturias	-0,2%
Melilla	-0,4%
Comunidad Foral de Navarra	-0,5%
Ceuta	-2,0%

Empresas según su forma jurídica

Distribución de empresas por forma jurídica. Asturias 2024.



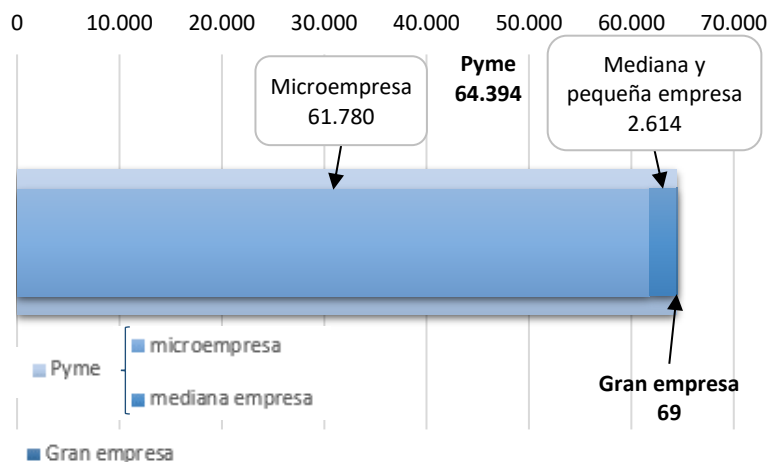
Evolución por forma jurídica en Asturias



Fuente: INE

Empresas según el número de trabajadores

Distribución de empresas por estratos de asalariados. Asturias 2024

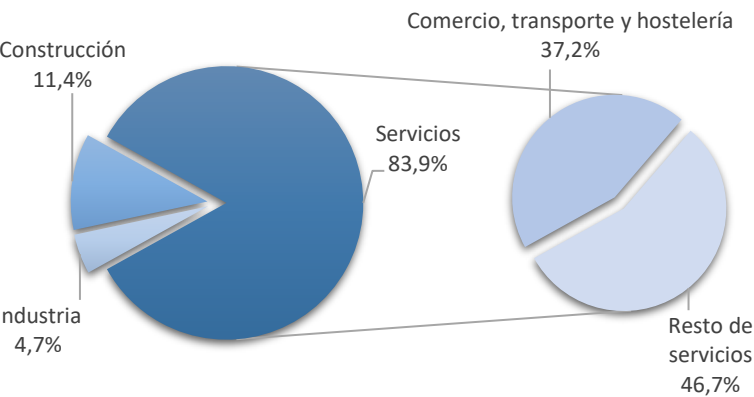


Tamaño Asturias 2024	Nº	% Total
Sin asalariados	35.037	54,4%
De 1 a 2	18.277	28,4%
De 3 a 5	6.162	9,6%
De 6 a 9	2.304	3,6%
De 10 a 19	1.509	2,3%
De 20 a 49	790	1,2%
De 50 a 99	185	0,3%
De 100 a 199	108	0,2%
De 200 a 249	22	0,0%
De 250 a 999	54	0,1%
De 1000 a 4999	12	0,0%
De 5000 o más asalariados	3	0,0%
Total	64.463	100,0%

Fuente: INE

Empresas por sector de actividad

Distribución de empresas por sector de actividad. Asturias 2024.

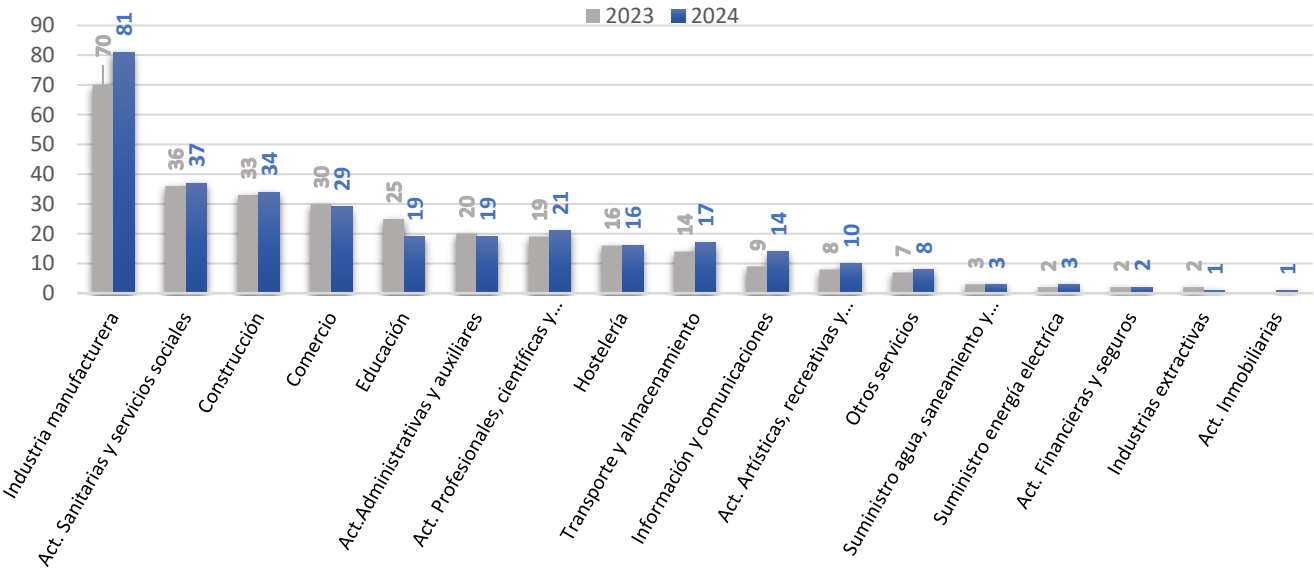


Sectores. Asturias, 2024	Empresas	%
Total sectores	64.463	100%
Industria	3.039	4,7%
Construcción	7.348	11,4%
Servicios	54.076	83,9%
Comercio, transporte y hostelería	23.986	37,2%
Resto de servicios	30.090	46,7%

Fuente: INE

Empresas de 50 a 249 trabajadores

Número de empresas medianas en Asturias. Años 2023 y 2024.



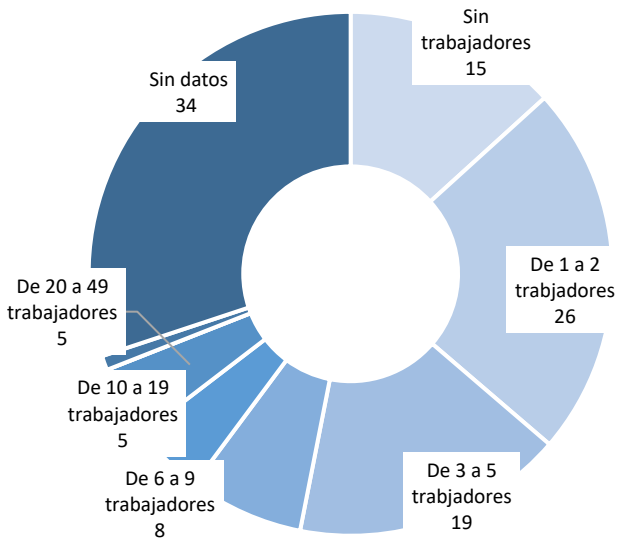
Fuente: INE

Empresas concursadas

Deudores concursados. CCAA. 2024

CCAA	P. Físicas	Limitadas	Anónimas	Otras
Cataluña	9.280	1.307	74	35
Madrid	5.142	1.109	77	24
Com. Valenciana	4.695	691	21	18
Andalucía	4.680	573	14	12
Murcia	2.055	170	2	10
Canarias	2.027	115	4	3
Galicia	1.244	247	6	9
Castilla y León	1.116	141	5	5
País Vasco	834	250	25	14
Castilla-La Mancha	964	135	6	4
Baleares	847	65	4	1
Asturias	713	105	4	4
Aragón	602	97	12	3
Extremadura	515	61	2	3
Navarra	287	37	5	4
Cantabria	276	39	1	4
La Rioja	139	17	4	1

Empresas concursadas, según
estrato de trabajadores.
Asturias 2024



Fuente: Registradores Mercantiles

Evolución del crédito

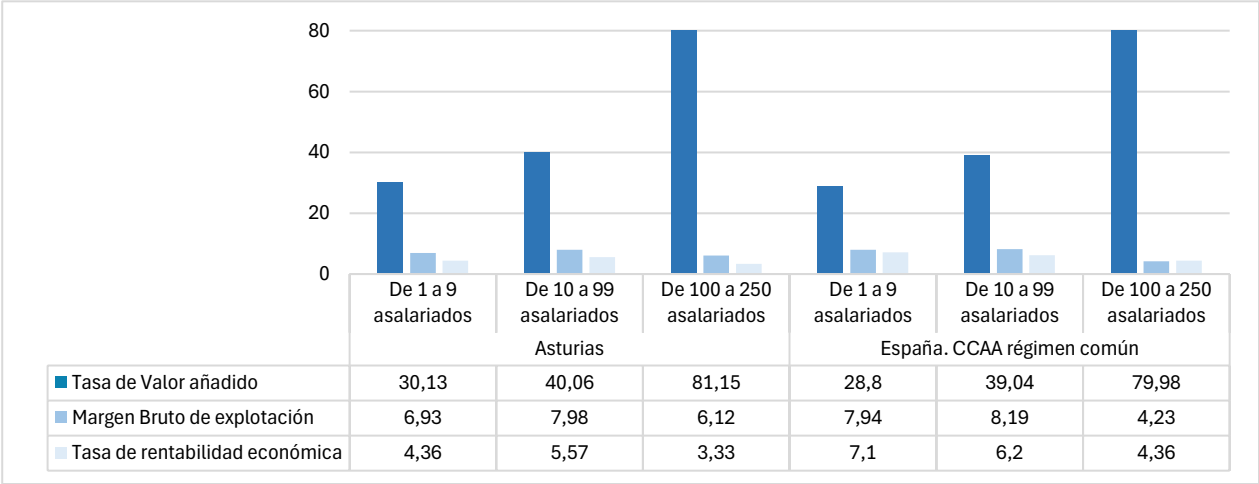
Asturias. Evolución del crédito. 2000-2024. Millones de €



Fuente: SADEI

Pymes societarias. Ratios económicos

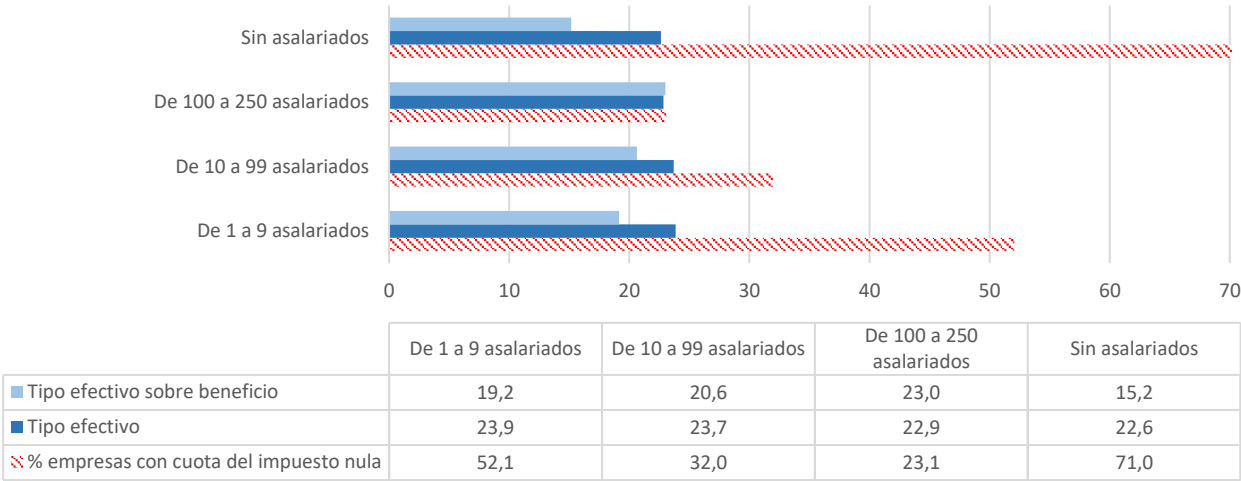
Ratios según empleados. Asturias y España (excepto régimen foral). 2022



Fuente: Elaboración propia a partir de datos A.E.A.T

Pymes societarias. Efecto fiscal. Asturias

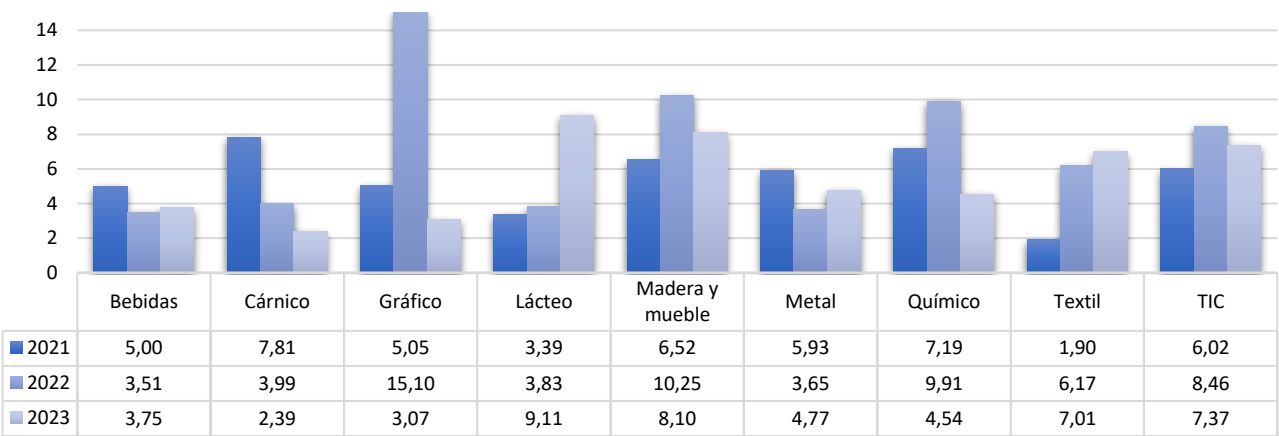
Tipos impositivos según asalariados. 2022.



Fuente: Elaboración propia a partir de datos A.E.A.T.

Ratios financieras según actividad económica

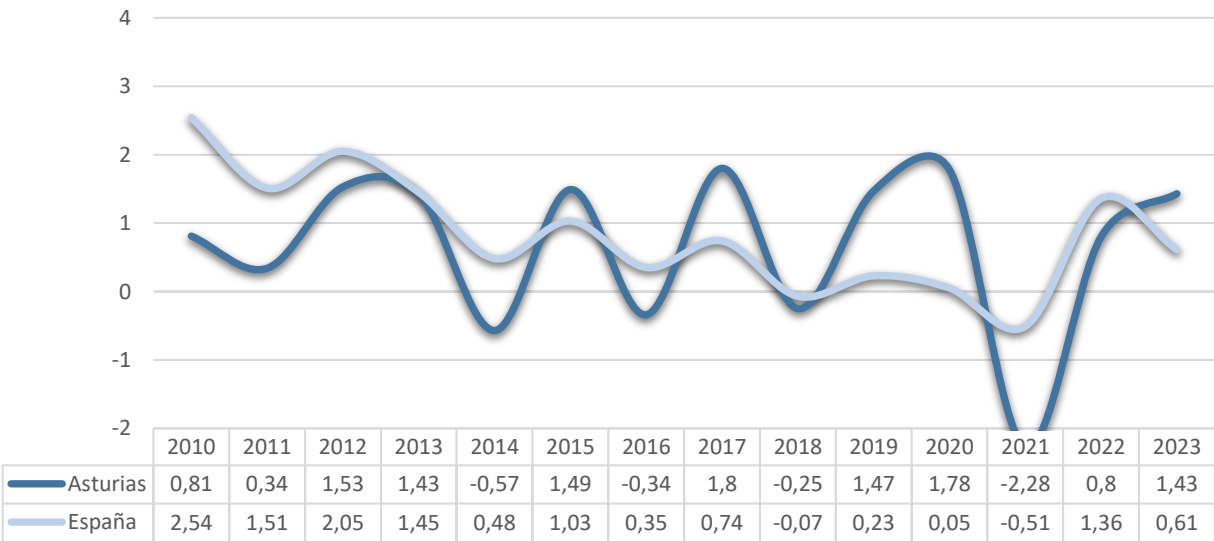
Rentabilidad económica por sectores. Asturias. 2021-2023 (%)



Fuente: Elaboración propia a partir de datos publicados por SEKUENS

Productividad

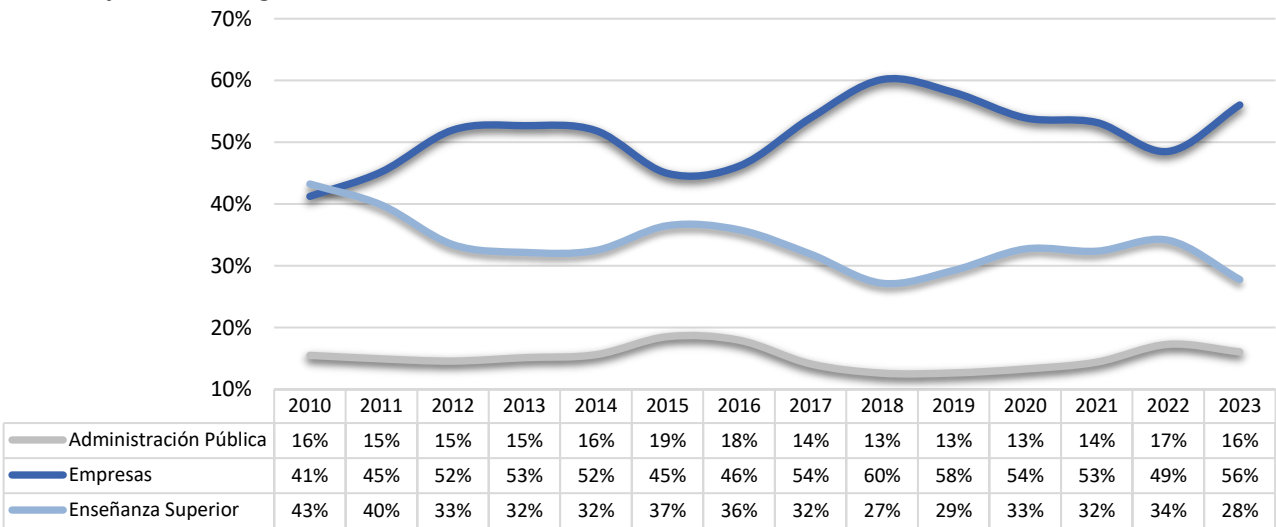
Tasa de crecimiento anual del PIB real por hora trabajada. 2010-2023



Fuente: SADEI

Gasto interno en I+D

Nivel de participación de la Administración pública, enseñanza superior y las empresas en la ejecución del gasto interno en I+D



Fuente: SADEI

Principales indicadores de I+D interna de Empresas

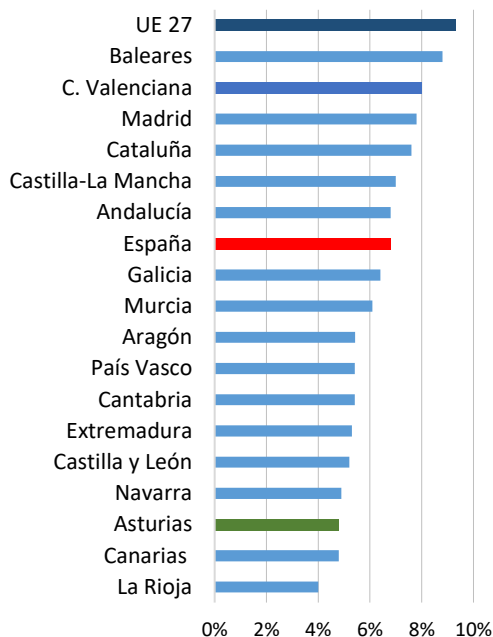
Indicadores por rama de actividad. Asturias 2023

Gastos I+D interna (miles €)	Gastos I+D interna (miles €)	Personal en I+D (EJC)	Personal investigador (EJC)
TOTAL	156.343	1.938	1.112
Actividades profesionales, científicas y administrativas	89.909	920	607
Información, comunicaciones y servicios financieros	25.316	552	213
Otras industrias manufactureras	6.995	63	39
Industria transformadora de los metales	11.095	158	103
Metalurgia y productos metálicos	7.926	68	48
Alimentación, bebidas y tabaco	4.266	66	32
Construcción	3.603	48	35
Energía eléctrica, gas, agua y saneamiento	3.638	20	13
Comercio	983	14	6
Educación y sanidad	1.174	17	12

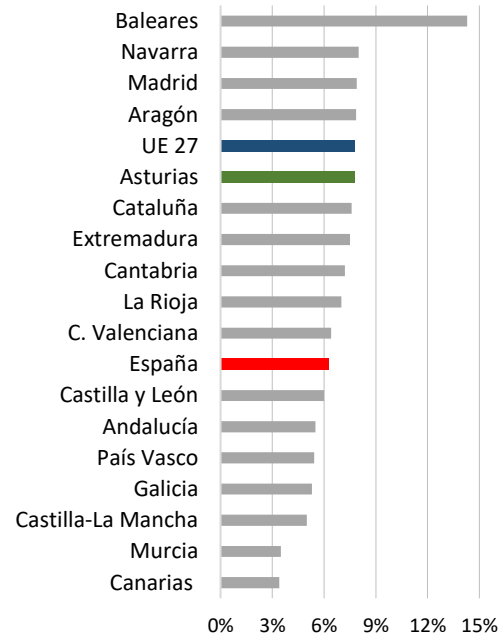
Fuente: SADEI

Posicionamiento CCAA, España y UE-27

Tasa de emprendimiento recientes (TEA). 2023

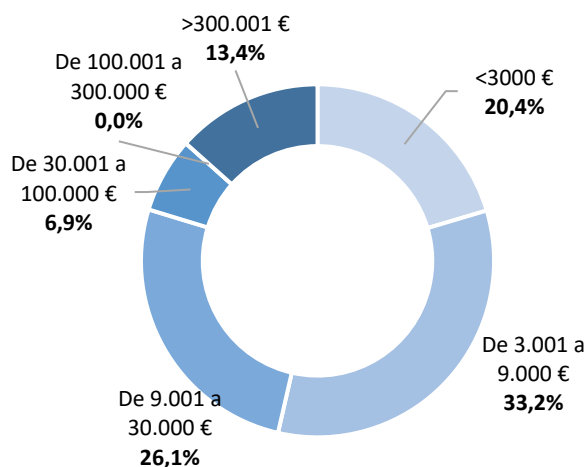


Tasa de empresas consolidadas. 2023

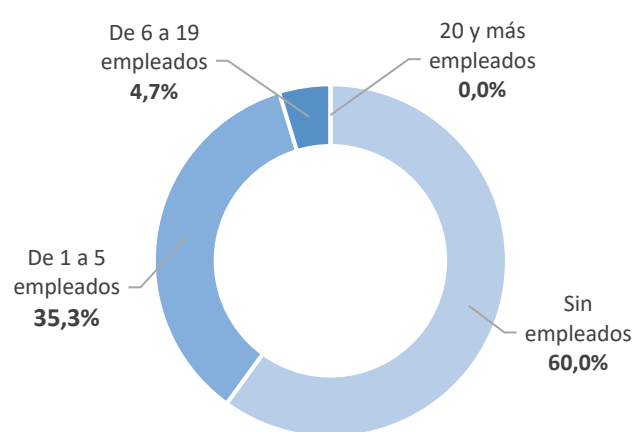


Características de las iniciativas emprendedoras

Capital puesta en marcha y desarrollo. Asturias 2023



Iniciativas. Número de empleados. Asturias 2023

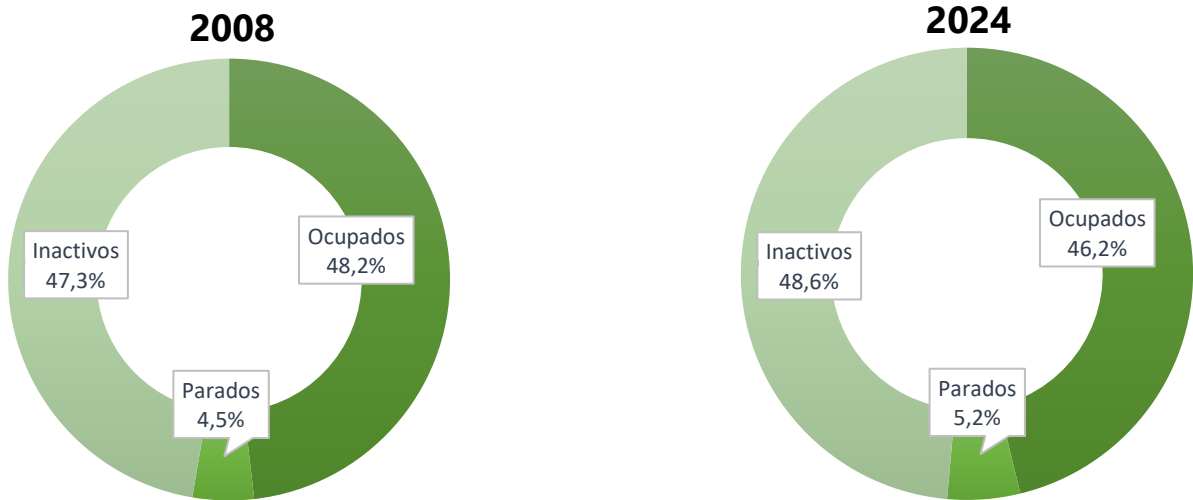


Fuente: Informe Global Entrepreneurship Monitor (GEM) España 2023 y Asturias 2022

Mercado de trabajo

Distribución de la población mayor de 16 años en Asturias

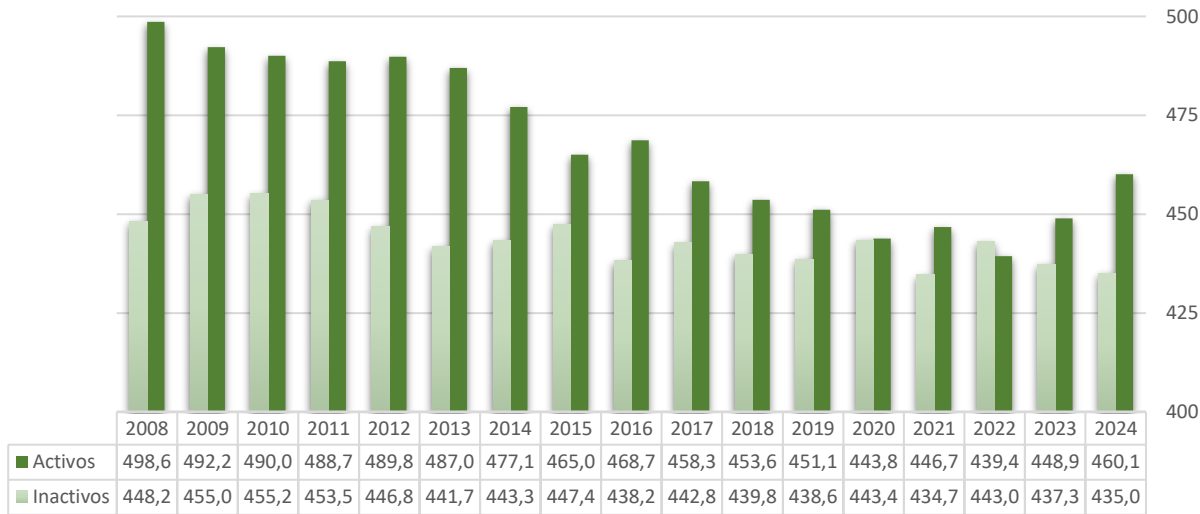
Distribución de la población potencialmente activa.



Fuente: INE

Evolución de activos e inactivos en Asturias

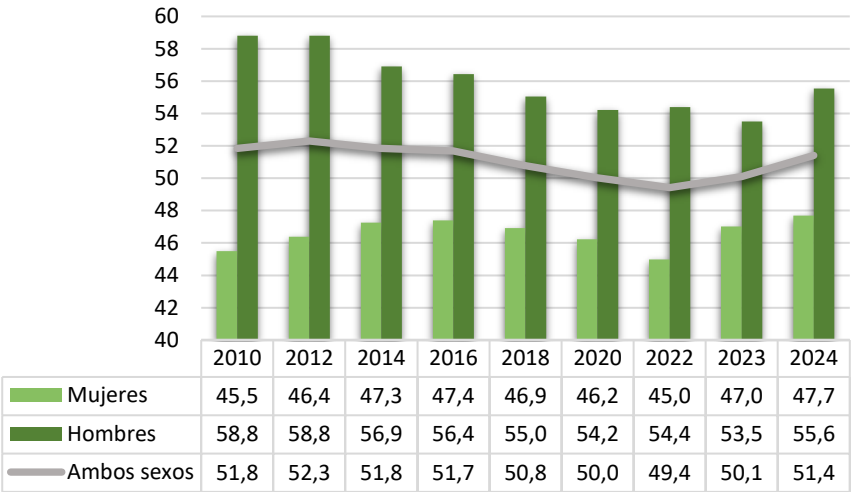
Activos e inactivos en Asturias. Miles de personas.



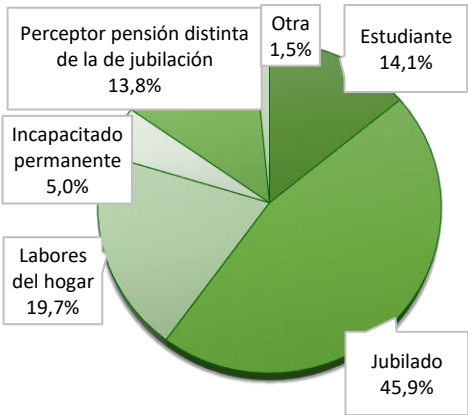
Fuente: INE

Tasa de actividad – distribución de población inactiva

Evolución 2010 a 2024, y distribución de inactivos en 2024. Asturias



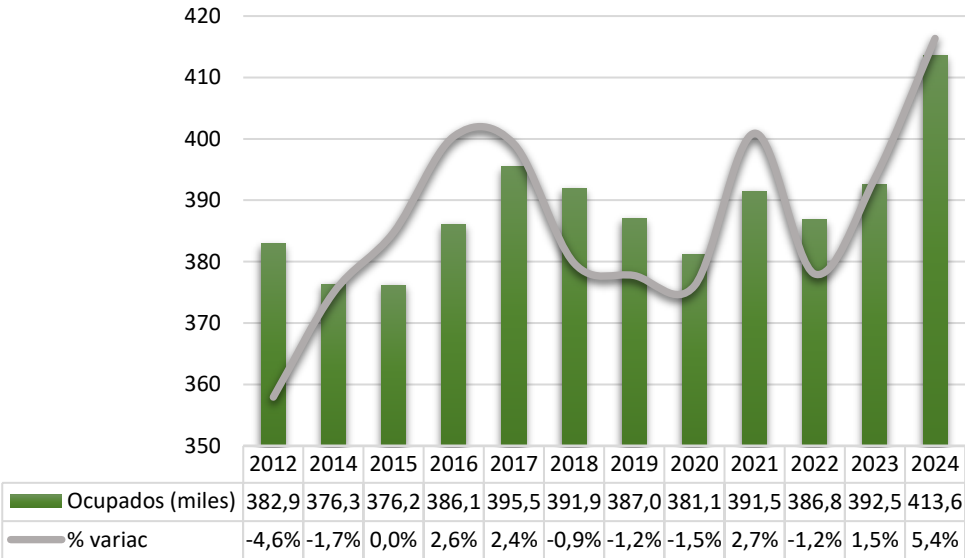
2024 Inactivos



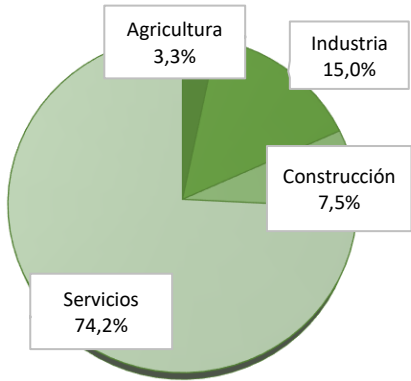
Fuente: INE

Evolución y distribución de ocupados por sectores

Miles de personas, % variación anual y distribución en 2024. Asturias



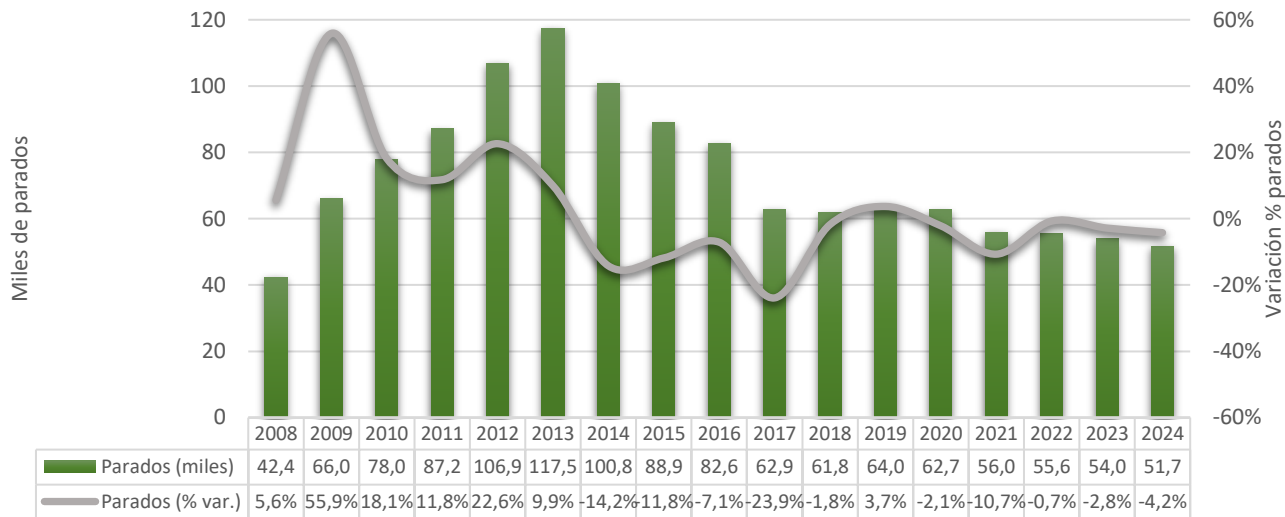
2024 Ocupados



Fuente: INE

Evolución del número de parados en Asturias

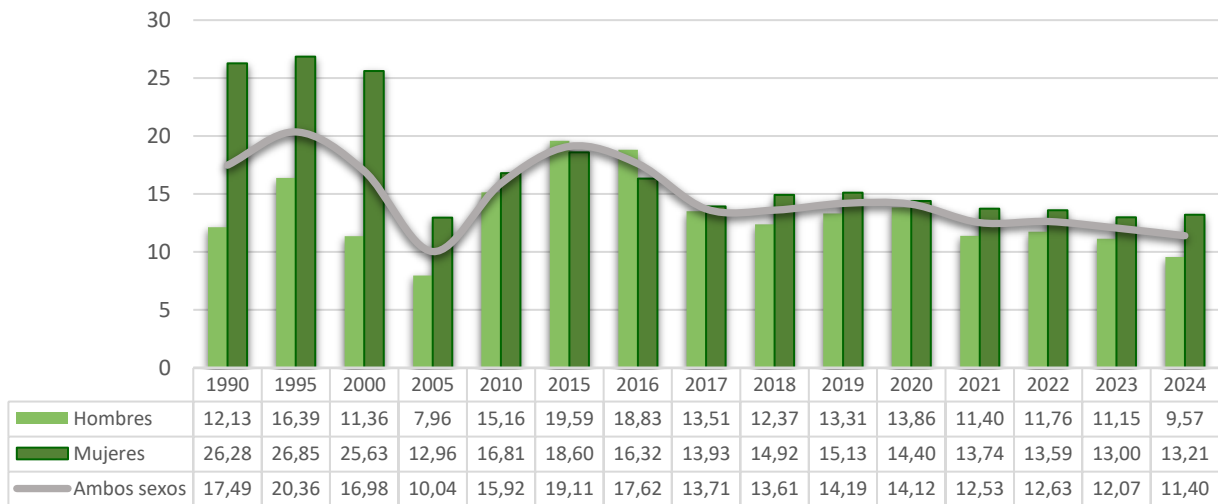
Parados y variación anual. Izda. Miles de parados. Dcha. % variación anual.



Fuente: INE

Tasa de paro por género en Asturias

Evolución de tasa de paro total, masculina y femenina. (%).

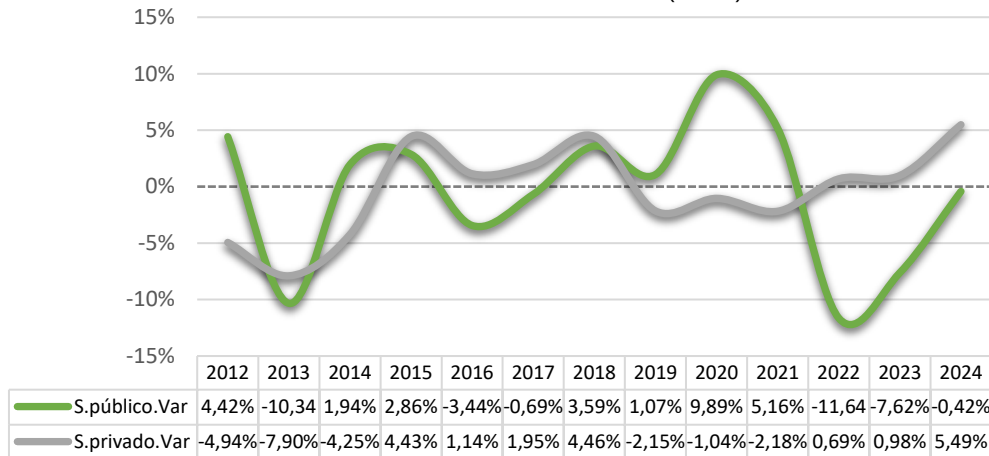


Fuente: INE

Asturias en gráficos 2024
Evolución asalariados Asturias

Variación asalariados, sector público y privado

% de variación anual de asalariados. Asturias. Evolución (miles)



Año	Total	Privado	Público
2010	336,7	261,0	75,8
2011	325,0	248,1	76,9
2012	308,7	228,5	80,3
2013	290,7	218,8	72,0
2014	301,9	228,5	73,4
2015	306,7	231,1	75,5
2016	308,5	235,6	72,9
2017	318,5	246,1	72,4
2018	315,7	240,8	75,0
2019	314,1	238,3	75,8
2020	316,5	233,1	83,3
2021	322,3	234,7	87,6
2022	314,5	237,0	77,4
2023	321,5	250,0	71,5
2024	340,6	269,4	71,2

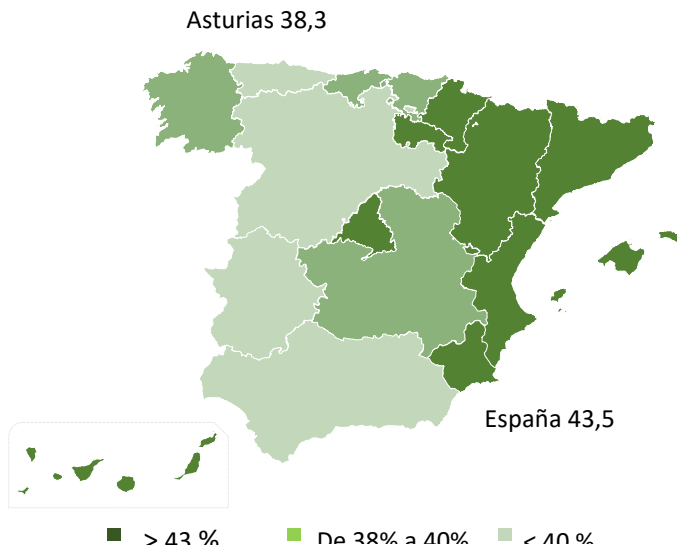
Fuente: INE

Tasa de empleo privado

% ocupados sector privado, sobre población > 16. 2024.

Porcentaje de empleados públicos

% asalariados públicos sobre total asalariados. 2024



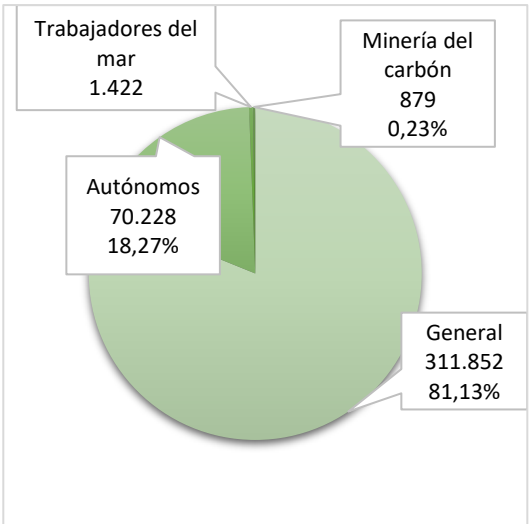
CCAA	Asalariados sector público%
Extremadura	31,2%
Castilla y León	25,0%
Cantabria	23,0%
Castilla - La Mancha	22,6%
Andalucía	22,5%
Aragón	21,2%
País Vasco	21,2%
Asturias	20,8%
Galicia	20,5%
Navarra	19,5%
España	19,3%
Murcia	19,2%
La Rioja	19,1%
Com. Valenciana	18,8%
Canarias	18,6%
Baleares	17,3%
Madrid	16,6%
Cataluña	14,3%

Afiliados a la Seguridad Social. Asturias

Número afiliados (eje izd.) y % variación anual (eje dcho.)

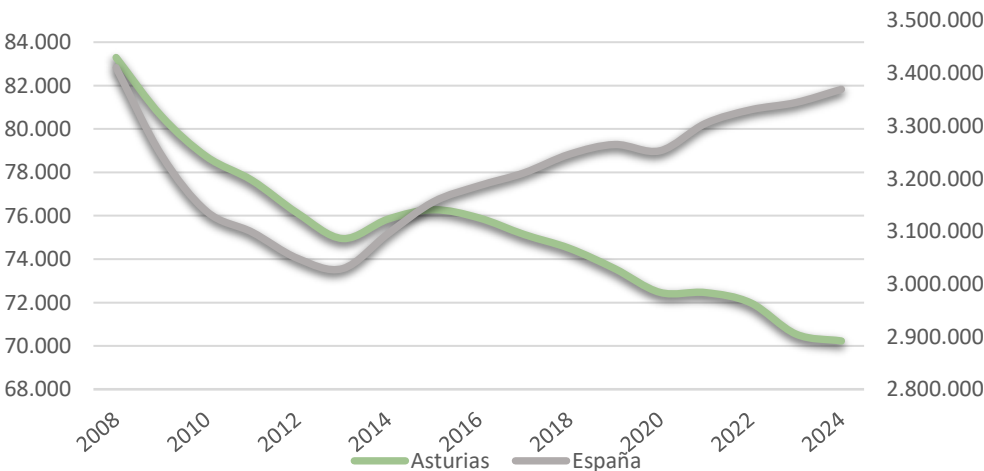


Distribución de afiliados por regímenes. 2024



Evolución de la afiliación de autónomos

Media de Autónomos. Asturias (eje izdo.) y España (eje dcho.).

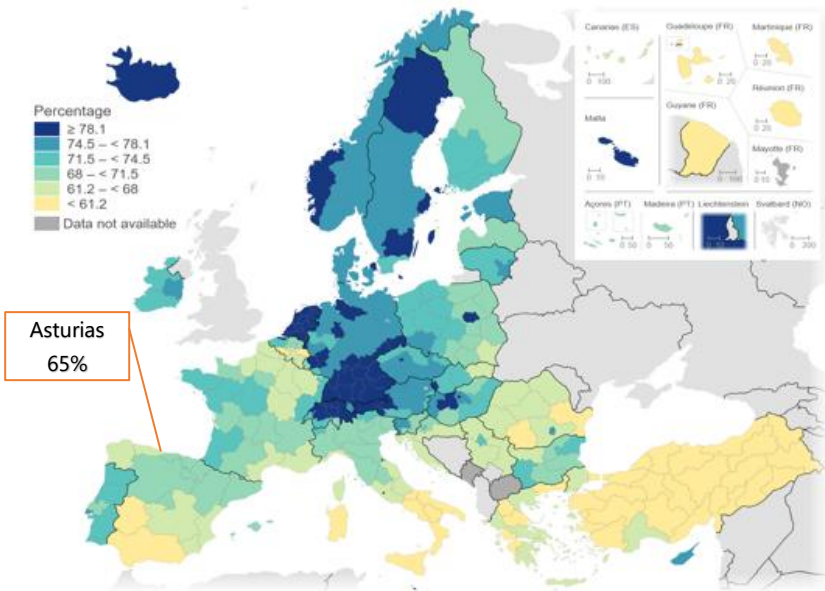


	Asturias	España
2008	83.295	3.410.506
2009	80.594	3.244.526
2010	78.720	3.137.430
2011	77.632	3.098.307
2012	76.121	3.048.615
2013	74.948	3.029.118
2014	75.845	3.095.482
2015	76.276	3.155.841
2016	75.903	3.186.202
2017	75.136	3.210.828
2018	74.498	3.246.129
2019	73.560	3.264.675
2020	72.466	3.252.757
2021	72.459	3.304.577
2022	71.984	3.330.579
2023	70.543	3.344.368
2024	70.228	3.369.478

Fuente: Ministerio de Inclusión, Seguridad Social y Migraciones

Tasa de empleo (15-64 años)

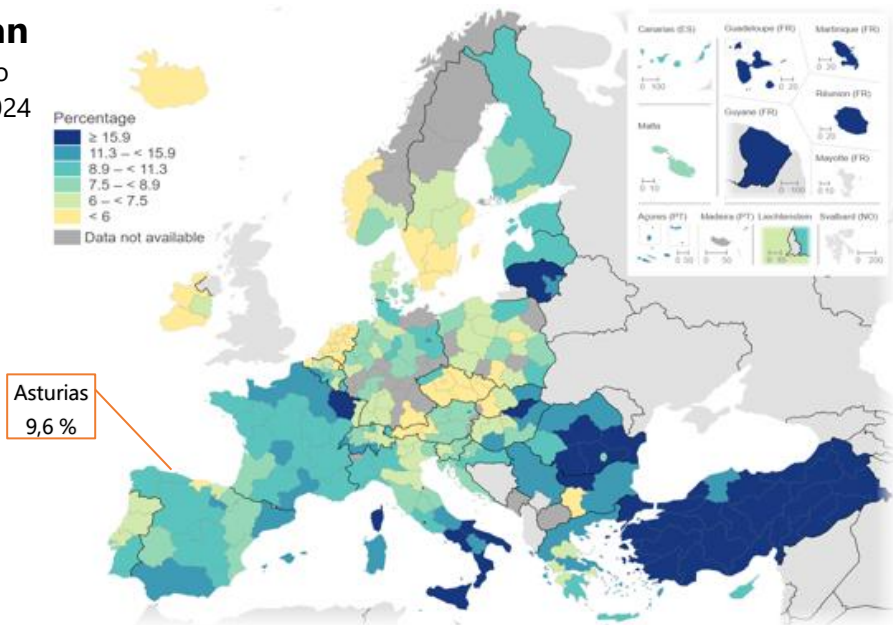
Personas entre 15 y 64 años. 2024



Fuente: Eurostat

Jóvenes no estudian ni trabajan

Porcentaje de jóvenes (15-24 años) que ya no estudian, ni trabajan ni reciben formación. 2024

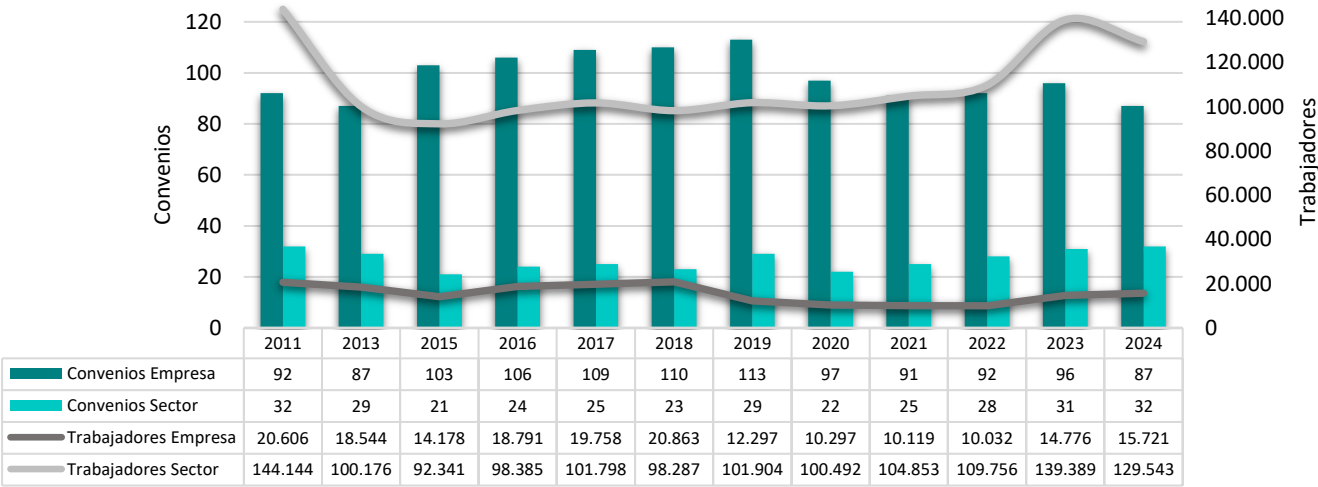


Fuente: Eurostat

Relaciones laborales

Convenios colectivos en Asturias

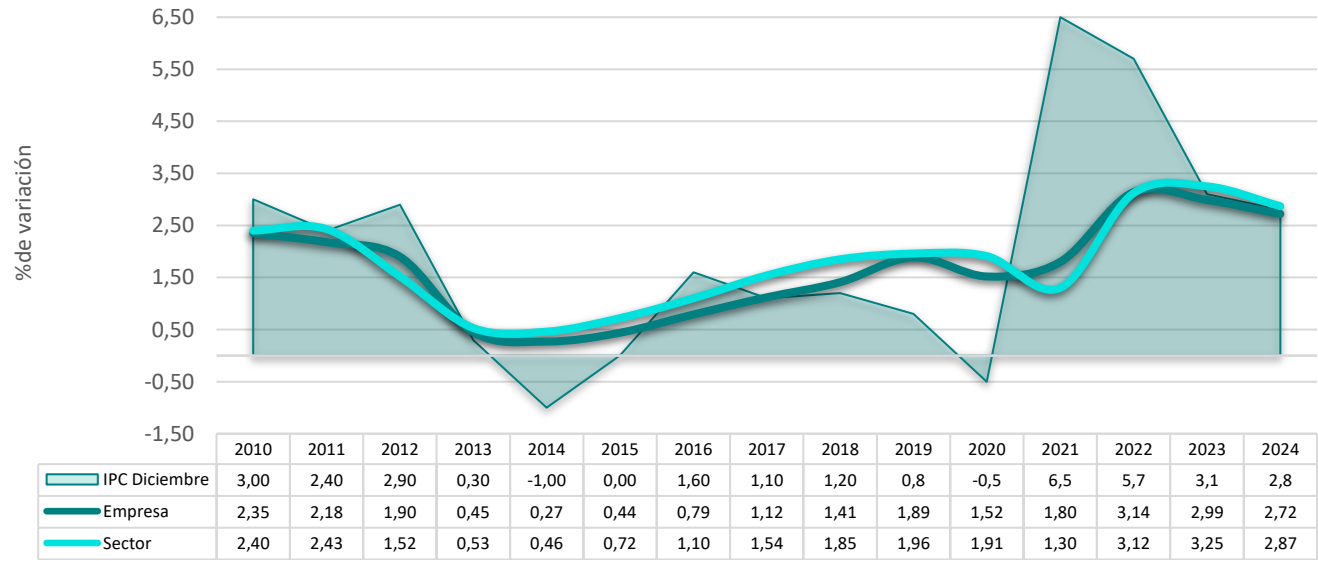
Número de convenios y trabajadores afectados.



Fuente: Ministerio Trabajo y Economía Social

Salario de convenio en Asturias

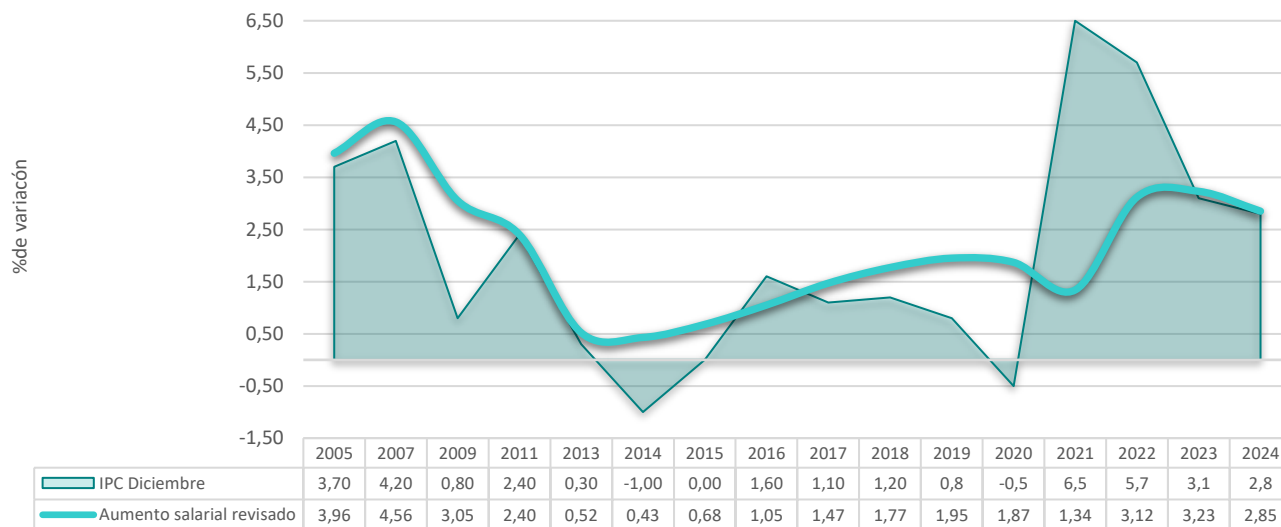
Salarios de Convenio de empresa y sector revisados, e IPC Dic. Asturias.



Fuente: Ministerio Trabajo y Economía Social

Salarios de convenio revisados e IPC

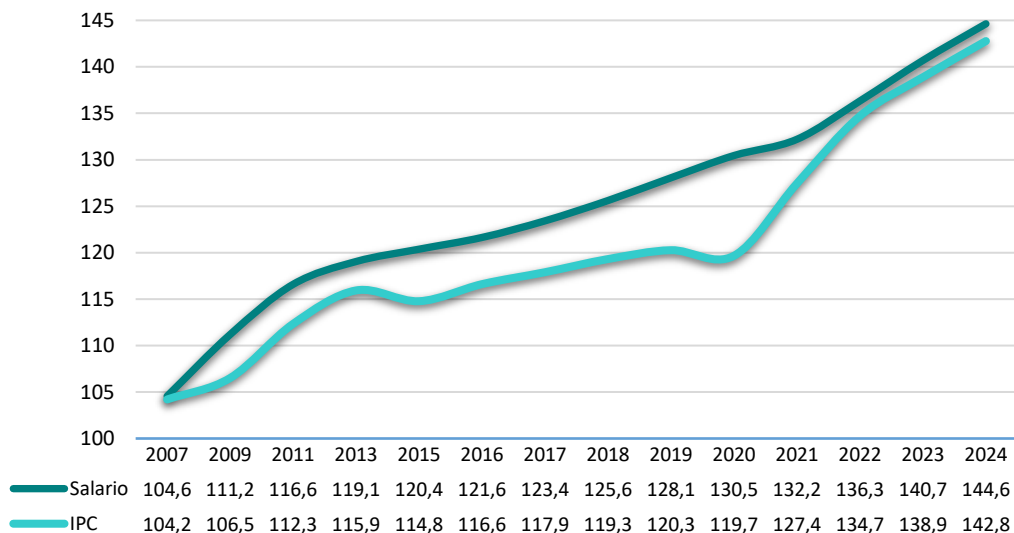
Evolución de IPC nacional y aumento revisado de convenios en Asturias (%).



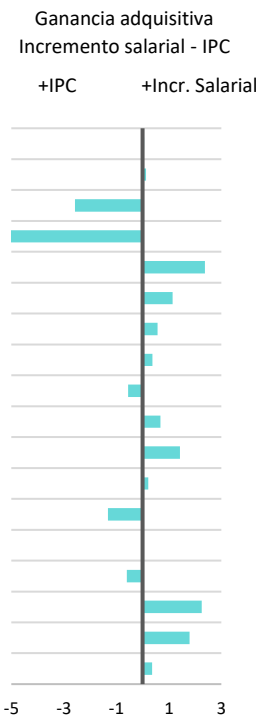
Fuente: INE y Ministerio Trabajo y Economía Social

Variación adquisitiva salarios de convenio e IPC

Evolución indiciada de salarios revisados Asturias e IPC nacional. 2006=100

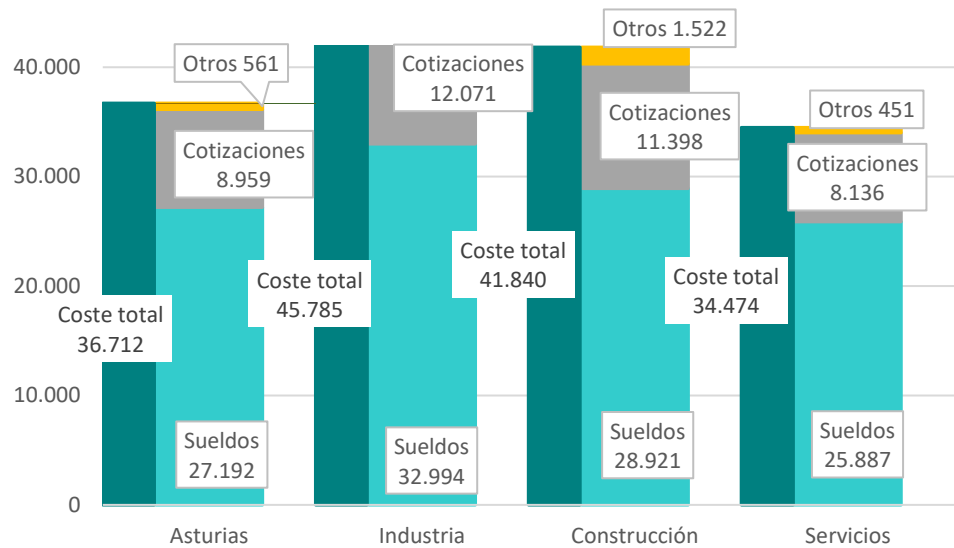


Fuente: INE y Ministerio Trabajo y Economía social. Elaboración propia



Coste laboral anual por sectores

Coste laboral total bruto por sector de actividad. Asturias 2024.
Anualización de datos trimestrales

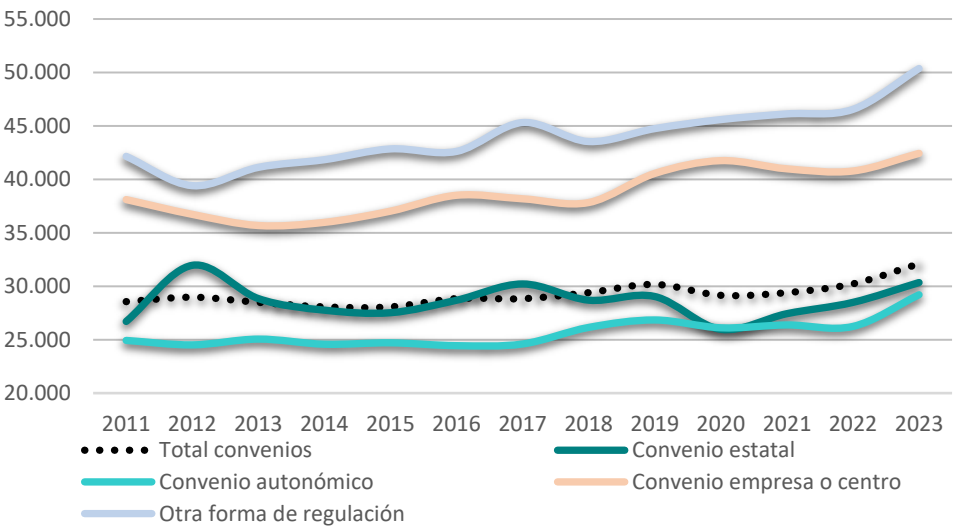


Coste laboral	Asturias
Coste laboral total	36.711,60
Coste salarial total	27.191,76
Cotizaciones obligatorias	8.958,84
Percepciones no salariales	771,66
Subvenciones	-210,57

Fuente: INE

Coste laboral según regulación relación laboral

Evolución del Coste laboral total bruto, según regulación laboral aplicable. Asturias.

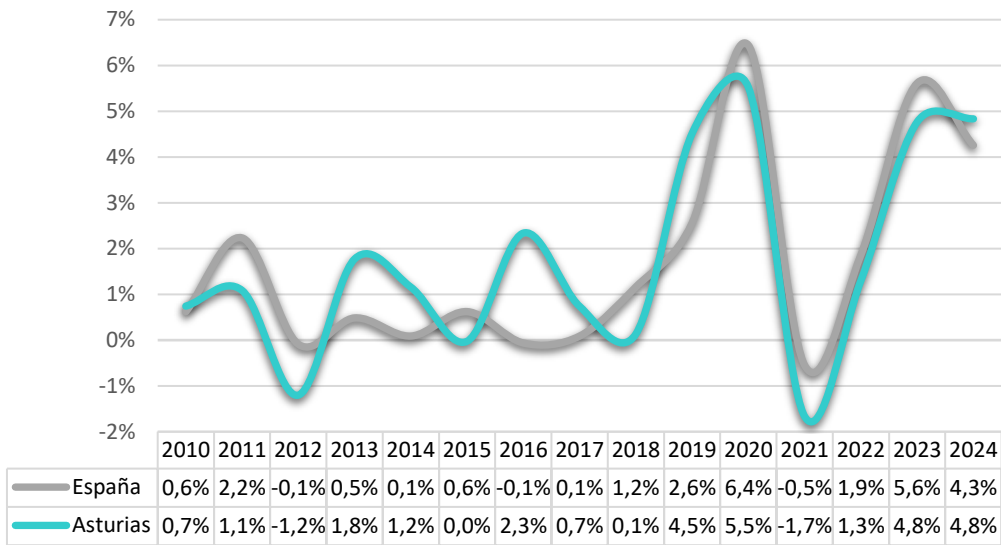


Tipo de regulación	2023
Total convenios	32.101
Convenio estatal	30.346
Convenio autonómico	29.204
Convenio empresa o centro	42.432
Otra forma de regulación	50.372

Fuente: INE

Variación del coste laboral por hora

Coste laboral por hora. España y Asturias.

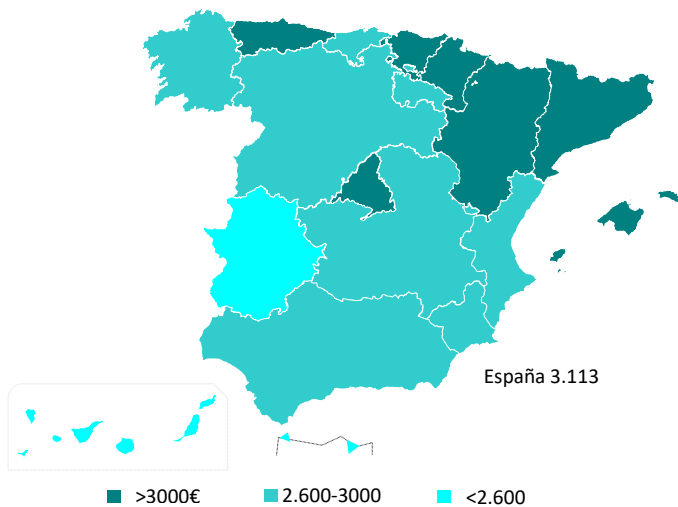


Año	España	Asturias
2010	19,14 €	19,35 €
2011	19,56 €	19,56 €
2012	19,55 €	19,32 €
2013	19,64 €	19,67 €
2014	19,66 €	19,89 €
2015	19,78 €	19,89 €
2016	19,77 €	20,35 €
2017	19,79 €	20,50 €
2018	20,02 €	20,53 €
2019	20,53 €	21,46 €
2020	21,85 €	22,64 €
2021	21,73 €	22,27 €
2022	22,14 €	22,56 €
2023	23,38 €	23,63 €
2024	24,37 €	24,77 €

Fuente: INE

Coste laboral mensual por trabajador

Coste laboral mensual medio por trabajador en España. 2024.

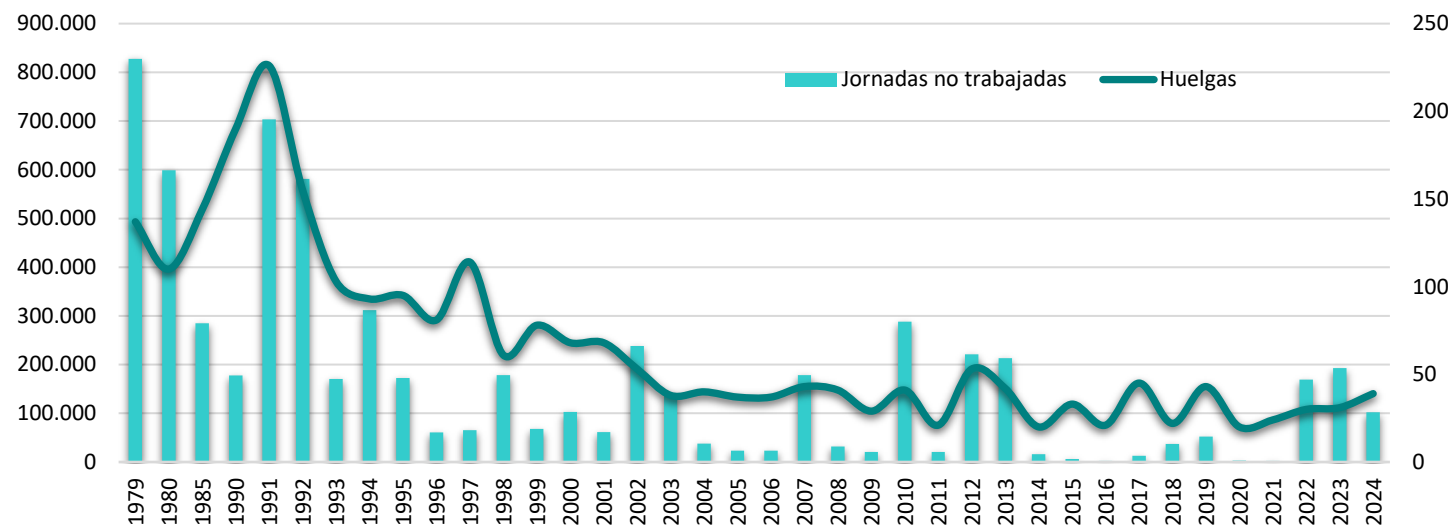


CCAA	Coste laboral
Madrid	3.711
País Vasco	3.523
Navarra	3.364
Cataluña	3.344
España	3.113
Baleares	3.070
Asturias	3.059
Aragón	3.022
Cantabria	2.855
La Rioja	2.839
Castilla y León	2.784
C. Valenciana	2.805
Castilla - La Mancha	2.766
Galicia	2.808
Andalucía	2.725
Murcia	2.774
Canarias	2.589
Extremadura	2.557

Fuente: INE

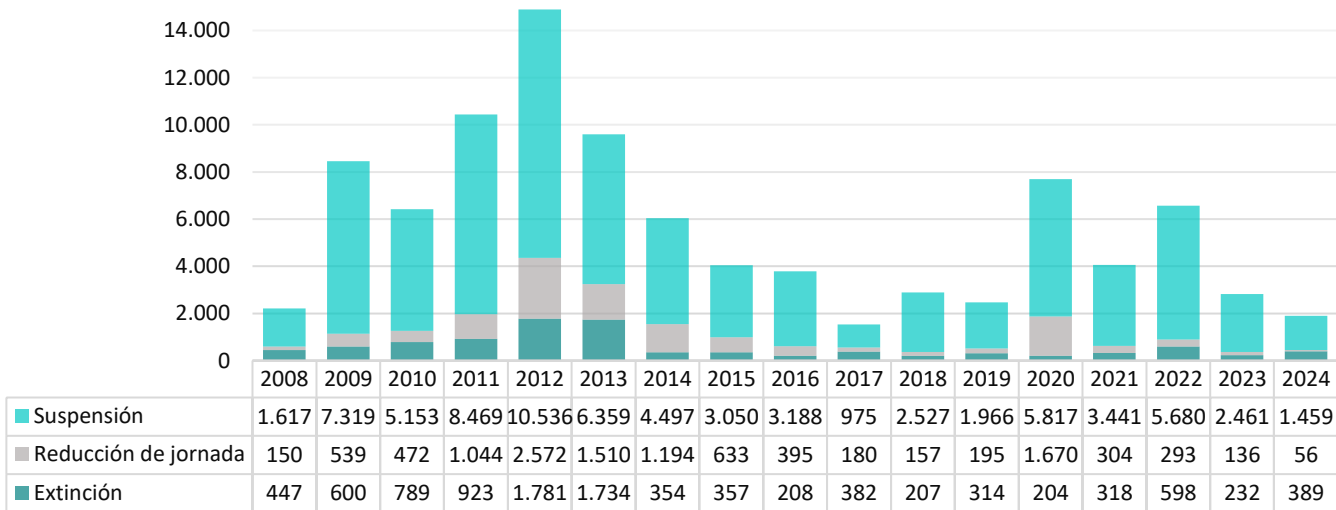
Evolución de huelgas en Asturias

Eje derecho, número de huelgas; eje izquierdo, jornadas no trabajadas.



Expedientes de regulación de empleo

Trabajadores afectados por tipo de expediente. Asturias.*



* Desde el mes de marzo de 2020, como consecuencia del COVID-19, han aparecido nuevas modalidades de expedientes. la información presentada se basa únicamente en las causas alegadas tradicionales (de producción, organizativa, técnica o económica).

Fuente: SADEI

