

PARO, CONTRATACIÓN Y AFILIACIÓN

NOVIEMBRE 2025

2-diciembre -2025

Asturias cierra un mes de noviembre con estabilización del paro y de la afiliación.

El aumento del paro y la caída de la afiliación sigue afectando de forma particular a la hostelería en Asturias, que encadena tres meses con tendencia negativa tras la temporada de verano.

La evolución anual de la cifra de parados sigue siendo positiva, manteniéndose por encima de la media nacional.

El paro registrado en las oficinas de empleo de Asturias aumentó en octubre, en 107 personas, mitigando la tendencia del mes anterior, y se sitúa en 50.996 parados registrados. Esta evolución representa un aumento del 0,2% respecto al mes anterior y del -6,8% respecto a noviembre de 2024, convirtiéndose así en el mes de septiembre con menor paro registrado desde 2007. En España, el paro descendió ligeramente (-0,8%) respecto al mes de octubre, y un -6,2% en la comparativa anual.

La subida mensual de la cifra de desempleados se concentra fundamentalmente en el sector servicios (+117 desempleados; +0,3%). También sube el número de parados en la Industria (+40 desempleados; +1,1%) seguido por Construcción (+15 desempleados; +0,4%) y Agricultura (+3 desempleados; +0,4%). Sin empleo anterior destaca como el sector donde se reduce el desempleo (-68 desempleados; -1,3%).

En cuanto a sexos, de los 50.996 desempleados registrados en noviembre, 29.900 fueron mujeres, -54 menos (-0,1%) y 21.096 hombres, lo que supone un aumento de 131 en el número de desempleados respecto al mes anterior (+0,6%).

Octubre registró una cierta caída de la contratación en Asturias, con una variación anual del -3,0%, que se debe al descenso del -4,1% para los temporales, y un -0,7% para los contratos indefinidos. En el ámbito nacional se produjo un descenso de la contratación, alcanzando un -0,4%.

La afiliación experimentó un ligero descenso en Asturias con -257 afiliados menos, con una variación mensual (-0,06%), algo superior que la media española (-0,07%), aunque al igual que el mes anterior se sigue superando la media española en el crecimiento anual: Asturias, +2,50%; España +2,45%.

La caída de la afiliación se debe en su mayoría a la aportación del régimen general (-236 afiliados), con una aportación menor por parte del carbón (-20 afiliados) y de los autónomos (-16 afiliados).

El descenso mensual de la afiliación se debe fundamentalmente a la Hostelería (-1.009 afiliados), seguida de Actividades administrativas y auxiliares (-208 afiliados) y Comercio y reparación de vehículos (-144 afiliados). Por el otro lado, destaca Educación (+525 afiliados), seguida de Construcción (+175 afiliados) y Transporte y almacenamiento (+160 afiliados).

En términos anuales, en consonancia con lo observado en el mes de octubre, destacan incrementos de afiliación en Actividades sanitarias y servicios sociales (+1.649; +3,8%), Transporte y almacenamiento (+1.501 afiliados; +12,0%), y Administración pública (+1.066 afiliados; +5,2%).

Por género, el descenso mensual de los hombres (-38 afiliados; -0,02%) fue inferior al de las mujeres (-219; -0,11%). En términos anuales, en cambio, se observa que el aumento en la afiliación es mayor para el caso de las afiliadas (+5.561 afiliadas; +2,92%) respecto al de los afiliados (+4.096; +2,10%).

PARO REGISTRADO

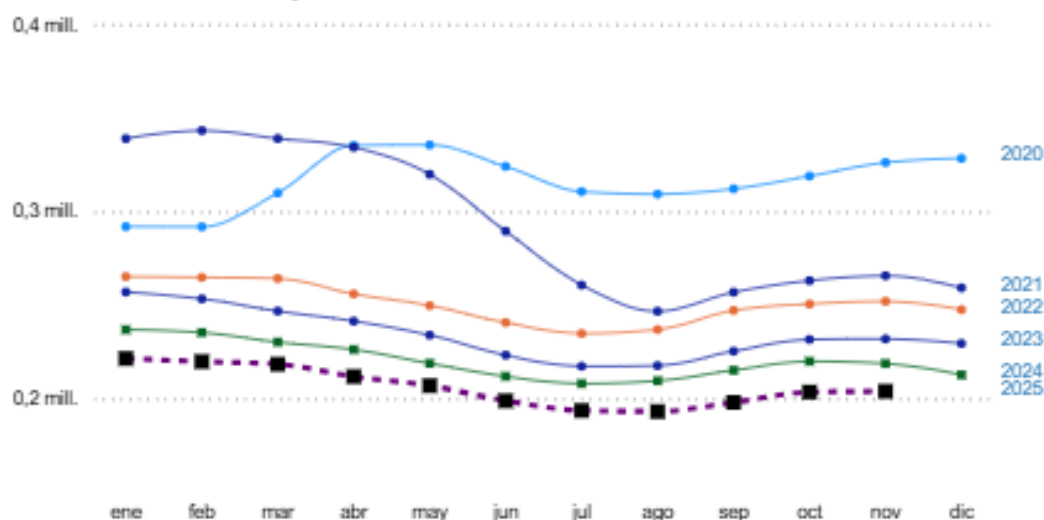
Paro. Variación mensual y anual. Edad y sexo. Mes de noviembre. Asturias

Sexo y rango de edad	Total mes seleccionado	Variación mes anterior	% Variación mes anterior	Promedio año	Promedio año anterior	Variación media año	% Variación media año
Hombres	21.096	131	0,6 %	21.224	22.872	-1.648	-7,2 %
Mujeres	29.900	-24	-0,1 %	30.367	32.380	-2.014	-6,2 %
Total	50.996	107	0,2 %	51.590	55.252	-3.662	-6,6 %
Total <25	3.864	-152	-3,8 %	3.674	3.857	-183	-4,7 %
Total >25	47.132	259	0,6 %	47.917	51.395	-3.479	-6,8 %

Paro. Variación mensual y anual. Mes de noviembre

Año	Total mes seleccionado	Total mes anterior	Variación mes anterior	% Variación mes anterior	Variación año anterior	% Variación año anterior
2025	50.996	50.889	107	0,2 %	-3.700	-6,8 %
2024	54.696	54.989	-293	-0,5 %	-3.288	-5,7 %
2023	57.984	57.908	76	0,1 %	-5.017	-8,0 %
2022	63.001	62.639	362	0,6 %	-3.402	-5,1 %
2021	66.403	65.756	647	1,0 %	-15.111	-18,5 %
2020	81.514	79.704	1.810	2,3 %	10.637	15,0 %
2019	70.877	70.062	815	1,2 %	-2.480	-3,4 %
2018	73.357	72.617	740	1,0 %	-4.567	-5,9 %
2017	77.924	77.600	324	0,4 %	-6.190	-7,4 %
2016	84.114	83.674	440	0,5 %	-7.880	-8,5 %
2015	91.974	91.731	243	0,3 %	-6.082	-6,2 %
2014	98.056	98.337	-281	-0,3 %	-5.062	-4,9 %
2013	103.118	103.290	-172	-0,2 %	-2.096	-2,0 %
2012	105.216	103.384	1.832	1,8 %	16.363	16,4 %
2011	88.853	85.576	3.277	3,8 %	9.206	11,6 %
2010	79.647	78.140	1.507	1,9 %	6.550	9,0 %
2009	73.097	70.787	2.310	3,3 %	14.846	25,5 %
2008	58.251	53.917	4.334	8,0 %	8.105	16,2 %
2007	50.146	49.133	1.013	2,1 %	-2.236	-4,3 %
2006	52.382	51.443	939	1,8 %	-3.988	-7,1 %

Paro. Variación mensual y anual. Asturias



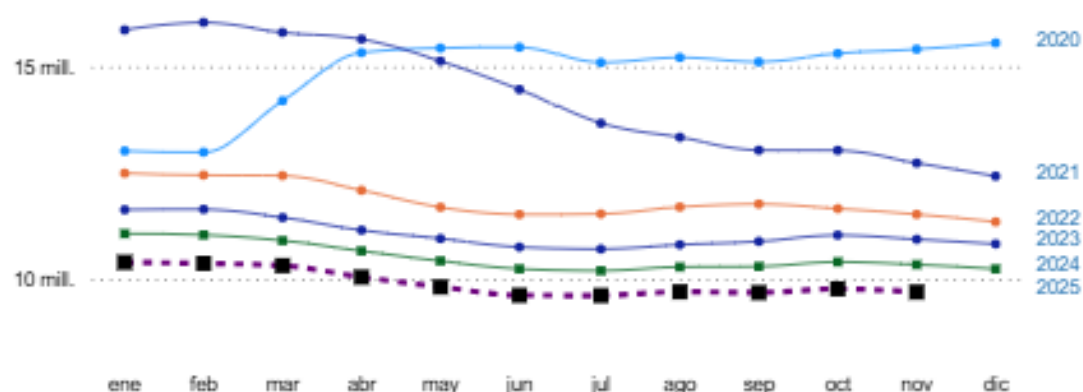
Paro. Variación mensual y anual. Edad y sexo. Mes de noviembre. España

Sexo y rango de edad	Total mes seleccionado	Variación mes anterior	% Variación mes anterior	Promedio año	Promedio año anterior	Variación media año	% Variación media año
Total >25	2.236.639	-13.329	-0,6 %	2.297.689	2.443.528	-145.840	-6,0 %
Total <25	188.322	-5.476	-2,8 %	181.230	190.690	-9.460	-5,0 %
Total	2.424.961	-18.805	-0,8 %	2.478.918	2.634.218	-155.300	-5,9 %
Mujeres	1.466.095	-14.370	-1,0 %	1.499.103	1.585.043	-85.940	-5,4 %
Hombres	958.866	-4.435	-0,5 %	979.815	1.049.175	-69.360	-6,6 %

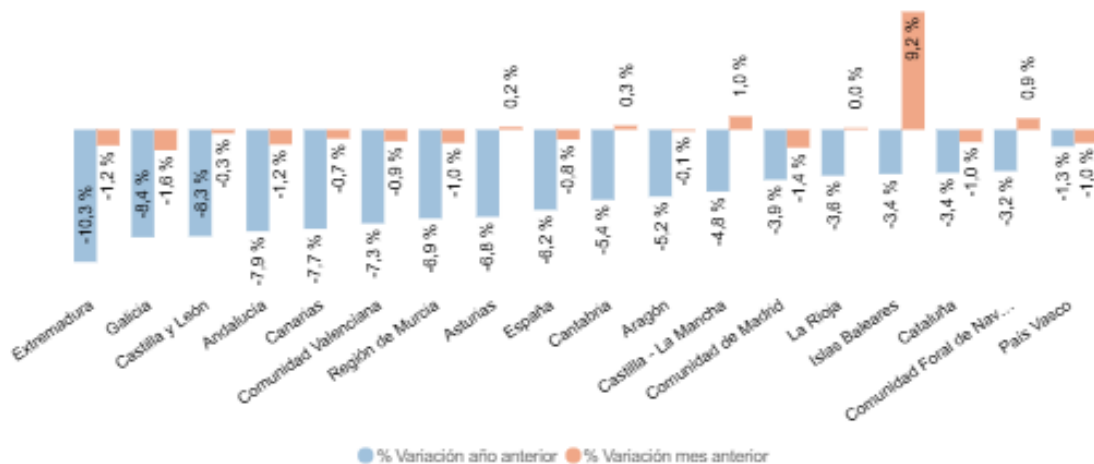
Paro. Variación mensual y anual. Mes de noviembre

Año	Total mes seleccionado	Total mes anterior	Variación mes anterior	% Variación mes anterior	Variación año anterior	% Variación año anterior
2025	2.424.961	2.443.766	-18.805	-0,8 %	-161.057	-6,2 %
2024	2.586.018	2.602.054	-16.036	-0,6 %	-146.813	-5,4 %
2023	2.734.831	2.759.404	-24.573	-0,9 %	-146.549	-5,1 %
2022	2.881.380	2.914.892	-33.512	-1,1 %	-301.307	-9,5 %
2021	3.182.687	3.257.068	-74.381	-2,3 %	-668.625	-17,4 %
2020	3.851.312	3.826.043	25.269	0,7 %	653.128	20,4 %
2019	3.198.184	3.177.659	20.525	0,6 %	-54.683	-1,7 %
2018	3.252.867	3.254.703	-1.836	-0,1 %	221.414	6,4 %
2017	3.474.281	3.467.026	7.255	0,2 %	-315.542	-8,3 %
2016	3.789.823	3.764.982	24.841	0,7 %	-359.475	-8,7 %
2015	4.149.298	4.176.369	-27.071	-0,6 %	-362.818	-8,0 %
2014	4.512.116	4.526.804	-14.688	-0,3 %	-296.792	-6,2 %
2013	4.808.908	4.811.383	-2.475	-0,1 %	-96.909	-2,0 %
2012	4.907.817	4.833.521	74.296	1,5 %	487.355	11,0 %
2011	4.420.462	4.360.926	59.536	1,4 %	310.168	7,5 %
2010	4.110.294	4.085.976	24.318	0,6 %	241.348	6,2 %
2009	3.868.946	3.808.353	60.593	1,6 %	879.677	29,4 %
2008	2.989.269	2.818.026	171.243	6,1 %	894.796	42,7 %
2007	2.094.473	2.048.577	45.896	2,2 %	71.309	3,5 %
2006	2.023.164	1.992.836	30.328	1,5 %	-72.416	-3,5 %

Paro. Variación mensual y anual. España



Paro. Variación mensual y anual



Mapa % variación año anterior

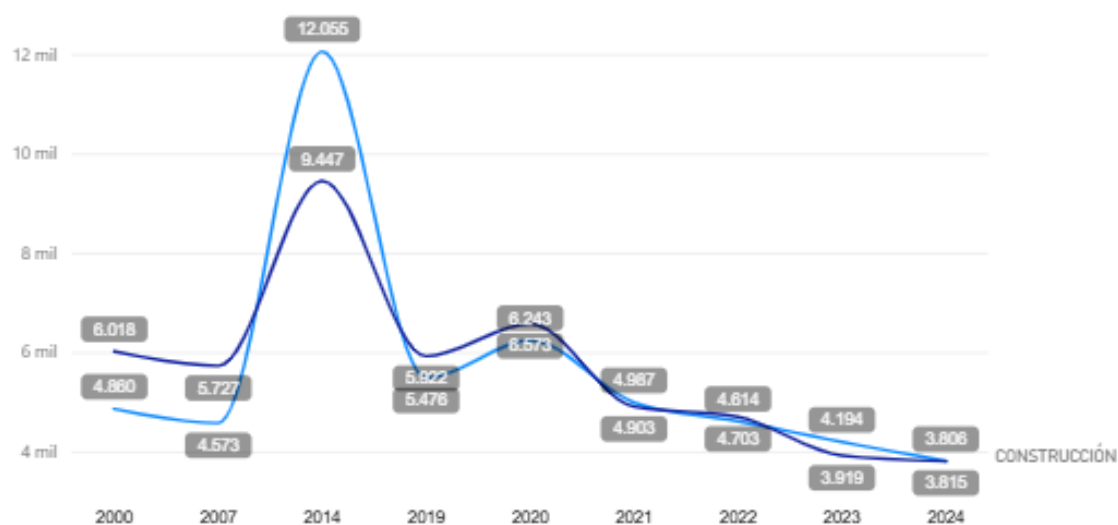


Mapa % variación mes anterior



Evolución mensual paro. Industria y construcción. Asturias

● CONSTRUCCIÓN ● INDUSTRIA



AFILIACIÓN A LA SEGURIDAD SOCIAL

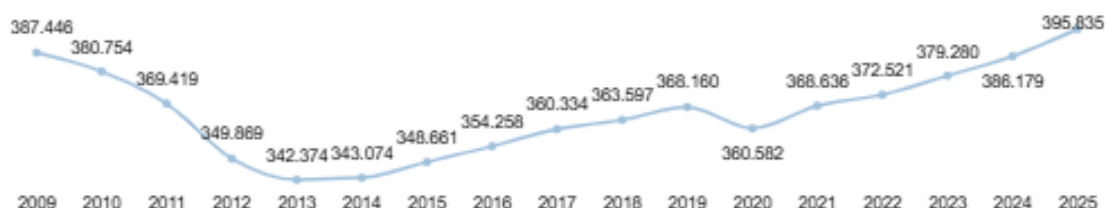
Evolución mensual y anual. Asturias. 2025. Mes de noviembre

Regimen	Mes seleccionado	Variación mes anterior	% Variación mes anterior	Variación año anterior	% Variación año anterior
Total sistema	395.835	-257	-0,06 %	9.656	2,50 %
Régimen general*	323.604	-236	-0,07 %	9.689	3,09 %
Mar*	1.390	14	0,99 %	-26	-1,97 %
Carbón	840	-20	-2,32 %	-39	-4,47 %
Autónomos	70.001	-15	-0,02 %	34	0,05 %

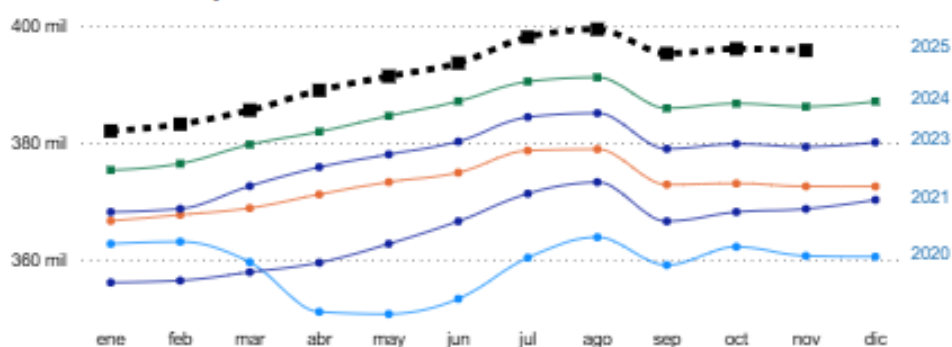
Evolución mensual y anual. Asturias. Mes de noviembre. Total sistema

Año	Afiliados sistema	Total mes anterior	Variación mes anterior	% Variación mes anterior	Variación año anterior	% Variación año anterior
2025	395.835	396.092	-257	-0,06 %	9.656	2,50 %
2024	388.179	386.721	-542	-0,14 %	6.899	1,82 %
2023	379.280	379.798	-518	-0,14 %	6.759	1,81 %
2022	372.521	373.005	-484	-0,13 %	3.888	1,05 %
2021	368.636	368.117	519	0,14 %	8.054	2,23 %
2020	360.582	362.156	-1.574	-0,43 %	-7.578	-2,06 %
2019	368.160	369.137	-978	-0,26 %	4.562	1,25 %
2018	363.597	363.913	-316	-0,09 %	3.263	0,91 %
2017	360.334	360.593	-259	-0,07 %	6.076	1,72 %
2016	354.258	354.478	-220	-0,06 %	5.597	1,61 %
2015	348.661	349.147	-486	-0,14 %	5.587	1,63 %
2014	343.074	343.126	-52	-0,02 %	700	0,20 %
2013	342.374	343.257	-882	-0,26 %	-7.494	-2,14 %
2012	349.869	354.291	-4.422	-1,25 %	-19.550	-5,29 %
2011	369.419	372.847	-3.428	-0,92 %	-11.335	-2,98 %
2010	380.754	381.458	-705	-0,18 %	-6.692	-1,73 %
2009	387.446	389.028	-1.582	-0,41 %	-13.359	-3,33 %
2008	400.805	403.976	-3.171	-0,78 %	-3.124	-0,77 %
2007	403.929	404.829	-900	-0,22 %	10.602	2,70 %
2006	393.327	392.346	981	0,25 %	12.556	3,30 %

Evolución anual. Asturias. Mes de noviembre. Total sistema



Evolución mensual y anual. Asturias. Total sistema



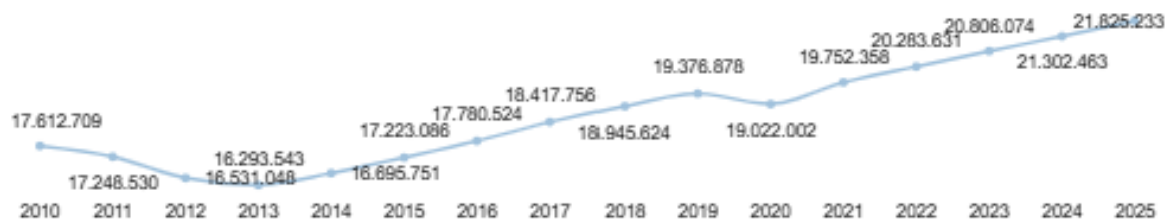
Evolución mensual y anual. España. 2025. Mes de noviembre

Regimen	Mes seleccionado	Variación mes anterior	% Variación mes anterior	Variación año anterior	% Variación año anterior
Total sistema	21.825.233	-14.358	-0,07 %	522.771	2,45 %
Régimen general*	18.339.642	-14.894	-0,08 %	483.880	2,71 %
Mar*	80.265	-1.889	-2,73 %	140	0,23 %
Carbón	847	-20	-2,30 %	-46	-5,19 %
Autónomos	3.424.479	2.045	0,06 %	38.817	1,15 %

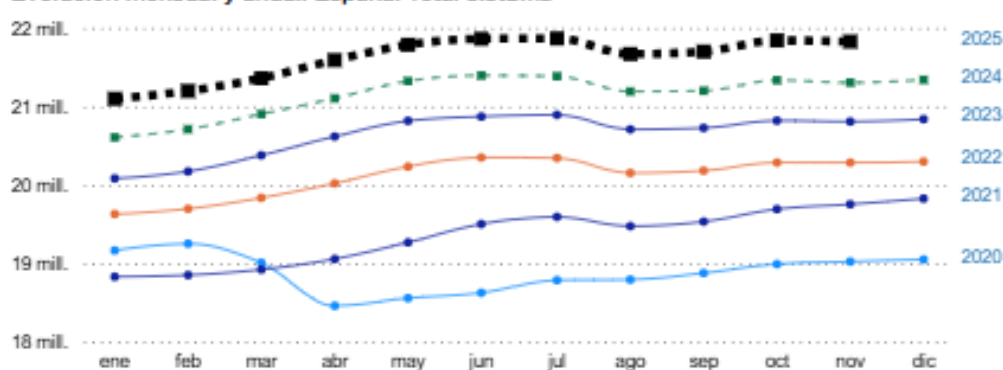
Evolución mensual y anual. España. Mes de noviembre. Total sistema

Año	Afiliados sistema	Total mes anterior	Variación mes anterior	% Variación mes anterior	Variación año anterior	% Variación año anterior
2025	21.825.233	21.839.592	-14.358	-0,07 %	522.771	2,45 %
2024	21.302.463	21.332.513	-30.051	-0,14 %	496.389	2,39 %
2023	20.808.074	20.817.657	-11.583	-0,06 %	522.443	2,58 %
2022	20.283.631	20.283.786	-156	-0,00 %	531.273	2,69 %
2021	19.752.358	19.690.590	61.768	0,31 %	730.356	3,84 %
2020	19.022.002	18.990.364	31.638	0,17 %	-354.877	-1,83 %
2019	19.376.878	19.429.993	-53.114	-0,27 %	431.254	2,28 %
2018	18.945.624	18.993.073	-47.449	-0,25 %	527.868	2,87 %
2017	18.417.756	18.430.529	-12.773	-0,07 %	637.232	3,58 %
2016	17.780.524	17.813.356	-32.832	-0,18 %	557.437	3,24 %
2015	17.223.086	17.221.467	1.620	0,01 %	527.336	3,16 %
2014	16.695.751	16.690.520	5.231	0,03 %	402.208	2,47 %
2013	16.293.543	16.360.373	-66.829	-0,41 %	-237.505	-1,44 %
2012	16.531.048	16.736.727	-205.679	-1,23 %	-717.482	-4,16 %
2011	17.248.530	17.360.313	-111.782	-0,64 %	-364.179	-2,07 %
2010	17.612.709	17.666.149	-53.440	-0,30 %	-234.960	-1,32 %
2009	17.847.669	17.908.945	-61.276	-0,34 %	-673.718	-4,67 %
2008	18.721.387	18.918.473	-197.087	-1,04 %	-671.772	-3,46 %
2007	19.393.159	19.371.684	21.475	0,11 %	481.246	2,54 %
2006	18.911.913	18.861.496	50.417	0,27 %	589.406	3,22 %

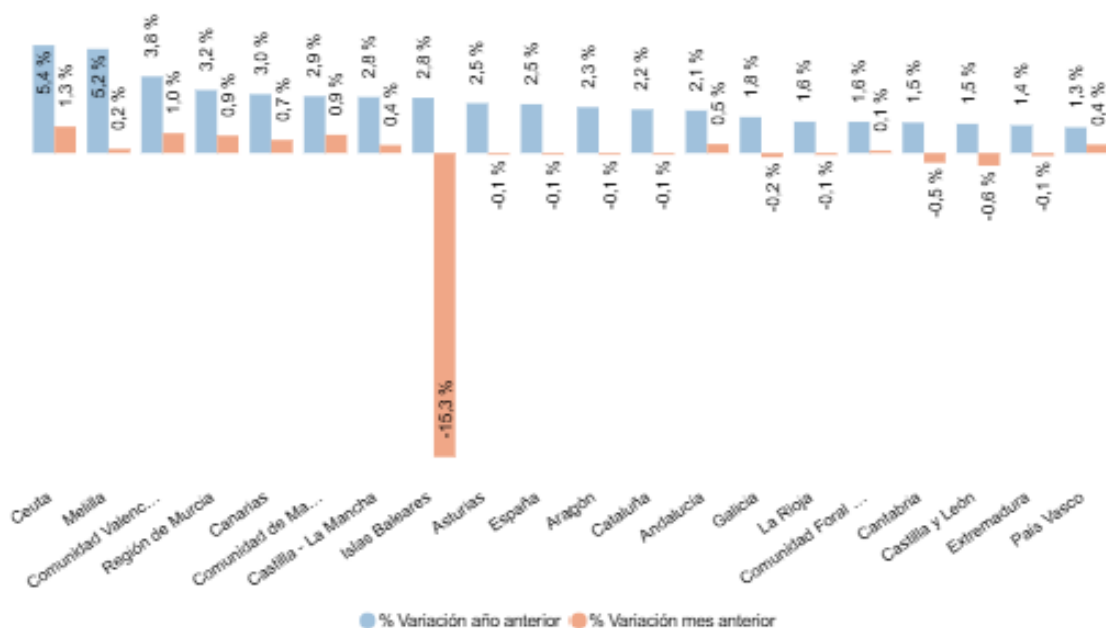
Evolución anual. España. Mes de noviembre. Total sistema



Evolución mensual y anual. España. Total sistema



Variación mensual y anual. Mes de noviembre. Total sistema



Principales actividades. Evolución var. % mes de noviembre. Asturias. REGIMEN GENERAL

Actividad final	Mes seleccionado	Variación año anterior	% Variación año anterior	Variación mes anterior	% Variación mes anterior
Actividades sanitarias y servicios sociales	45.493	1.649	3,8 %	91	0,2 %
Transporte y almacenamiento	13.959	1.501	12,0 %	160	1,2 %
Admón pública y defensa; Seg. Social	21.581	1.086	5,2 %	12	0,1 %
Educación	21.663	1.026	5,0 %	525	2,5 %
Actividades profesionales	15.936	827	5,5 %	34	0,9 %
Hostelería	26.428	772	3,0 %	-1.009	-3,7 %
Construcción	20.028	685	3,5 %	175	0,9 %
Comercio y reparación de vehículos	47.927	481	1,0 %	144	0,3 %
Actividades artísticas, recreativas	6.313	429	7,3 %	10	0,2 %
Actividades Administrativas y auxiliares	26.274	315	1,2 %	208	0,8 %
Industria manufacturera	40.947	272	0,7 %	-86	-0,2 %
Información y comunicaciones	9.402	126	1,4 %	96	1,0 %
Suministro de agua, saneamiento	3.018	101	3,5 %	-6	-0,2 %
Otros servicios	6.102	83	1,4 %	-78	-1,3 %
Actividades inmobiliarias	1.326	58	4,4 %	9	0,7 %
Agricultura, ganadería y pesca	1.062	50	5,0 %	-16	-1,5 %
Industrias extractivas	850	34	4,1 %	5	0,6 %
Actividades financieras y de seguros	4.840	31	0,6 %	-4	-0,1 %
Organismos extraterritoriales	1	1	0,0 %	0	0,0 %
Suministro de energía eléctrica, gas	951	-28	-2,9 %	17	1,8 %
Hogares como empleadores	562	-31	-5,2 %	-8	-1,4 %

Fuente: Servicio Público de empleo y Ministerio de Inclusión, Seguridad social y migraciones