

# PARO, CONTRATACIÓN Y AFILIACIÓN

MAYO 2026

2-junio -2026

## **Asturias rompe la barrera de los 50.000 parados y consolida una creación de empleo aún por debajo de la media nacional**

**La Hostelería se mantiene como el sector que más aumenta su afiliación en Asturias, a la vez que gana relevancia la Industria manufacturera**

**La contratación decrece en la región mientras que a nivel nacional se observan fuertes incrementos con la llegada de la temporada estival**

El paro registrado en las oficinas de empleo de Asturias cayó en mayo en 1.160 personas, continuando la tendencia del mes anterior, y se sitúa en 49.320 parados registrados. Esta evolución representa un descenso del -2,3% respecto a abril y del -4,9% respecto a 2025, convirtiéndose así en el mes de mayo con menor paro registrado desde el año 2007. En España, el paro se redujo de forma más contenida (-1,5%) respecto al mes anterior, pero mayor en la comparativa anual (-6,0%).

La caída mensual de la cifra de desempleados se concentra casi en su totalidad en el sector servicios (-970 desempleados; -2,6%), al que le sucede la industria (-105 desempleados; -3,0%) y la construcción (-64 desempleados; -1,9%). Por último, la agricultura y los parados sin empleo anterior muestran descensos menos significativos de (-13 desempleados; -1,6%) y (-8 desempleados; -0,1%), respectivamente.

En cuanto a sexos, de los 49.320 desempleados registrados en mayo, 29.033 fueron mujeres, -603 menos (-2,0%) y 20.287 hombres, lo que supone una caída de 557 en el número de desempleados respecto al mes anterior (-2,7%).

Asturias mantiene en mayo la tendencia a la baja en términos de contratación, con una variación mensual negativa del -1,0%, que se debe principalmente a la caída del -8,2% de los contratos indefinidos, lo que eclipsa la subida del +2,5% para los contratos temporales. En el ámbito nacional, sin embargo, se observa un importante aumento de la contratación, alcanzando un 5,2% tanto en la comparativa mensual como anual.

La afiliación experimentó un robusto aumento en Asturias con 2.791 afiliados más, lo que supone una variación mensual (+0,70%), algo inferior que la media española (+1,05%), en este mes de mayo se observa como la media de crecimiento anual se mantiene por debajo de la española: Asturias, +2,05%; España +2,54%.

El incremento de la afiliación se debe casi en su totalidad a la aportación del régimen general (+2.571 afiliados), seguido de los autónomos (+236 afiliados).

En términos absolutos el aumento mensual de la afiliación se debe principalmente a la Hostelería (+556 afiliados), seguida de la Industria manufacturera (+420 afiliados), las Actividades administrativas y auxiliares (+326 afiliados) y las Actividades sanitarias y servicios sociales (+302 afiliados). Por el otro lado, destacan descensos respecto al mes de abril en Agricultura, ganadería y pesca (-16 afiliados) y en Actividades artísticas y recreativas (-12 afiliados).

En términos anuales, cabe destacar que las fuertes variaciones del grupo Otros servicios y del Comercio se debe principalmente a un cambio en las actividades recogidas dentro de cada uno. Algo similar sucede con el sector de la Información y el de Telecomunicaciones e informática, que en 2025 formaban un único grupo. Al margen de estos cambios, destaca un fuerte incremento de afiliación en Actividades sanitarias y servicios sociales (+1.641; +3,5%) y Actividades profesionales (+1.030 afiliados; +4,8%), así como un descenso notable en las Actividades administrativas y auxiliares (-260 afiliados; -0,9%) y en el sector agrario (-164 afiliados; -2,0%).

Por género, la variación mensual de los hombres (+1.268 afiliados; +0,64%) es inferior a la de las mujeres (+1.522; +0,77%), intensificando la tendencia observada el mes anterior. En términos anuales, también se observan aumentos en ambos sexos, pero la afiliación sigue siendo mayor para el caso de las afiliadas (+4.893 afiliadas; +2,52%) en comparación al de los afiliados (+3.141; +1,59%).

## PARO REGISTRADO

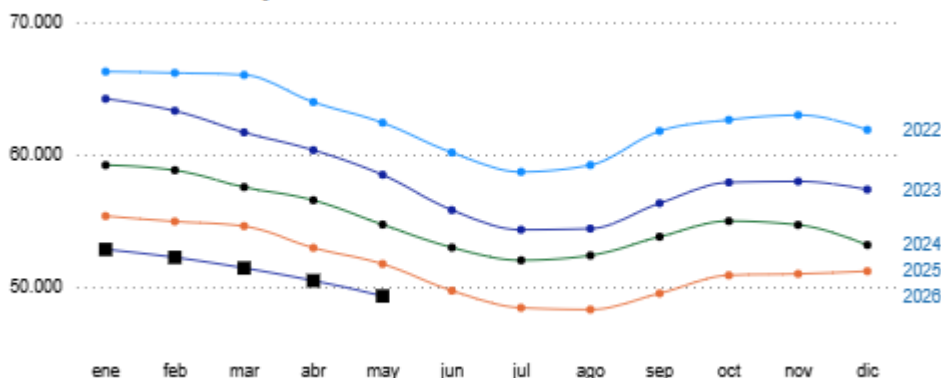
### Paro. Variación mensual y anual. Edad y sexo. Mes de mayo. Asturias

Sexo y rango de edad	Total mes seleccionado	Variación mes anterior	% Variación mes anterior	Promedio año	Promedio año anterior	Variación media año	% Variación media año
Hombres	20.287	-657	-2,7 %	21.228	22.215	-988	-4,4 %
Mujeres	29.033	-803	-2,0 %	30.036	31.712	-1.676	-5,3 %
Total	49.320	-1.160	-2,3 %	51.264	53.928	-2.664	-4,9 %
Total <25	3.477	-179	-4,9 %	3.789	3.813	-24	-0,6 %
Total >25	45.843	-981	-2,1 %	47.475	50.115	-2.640	-5,3 %

### Paro. Variación mensual y anual. Mes de mayo

Año	Total mes seleccionado	Total mes anterior	Variación mes anterior	% Variación mes anterior	Variación año anterior	% Variación año anterior
2026	49.320	50.480	-1.160	-2,3 %	-2.425	-4,7 %
2025	51.745	52.962	-1.217	-2,3 %	-2.979	-5,4 %
2024	54.724	56.565	-1.841	-3,3 %	-3.765	-6,4 %
2023	58.489	60.349	-1.860	-3,1 %	-3.935	-6,3 %
2022	62.424	63.986	-1.562	-2,4 %	-17.517	-21,9 %
2021	79.941	83.542	-3.601	-4,3 %	-3.919	-4,7 %
2020	83.860	83.793	67	0,1 %	13.663	19,5 %
2019	70.197	72.356	-2.159	-3,0 %	-3.423	-4,6 %
2018	73.620	75.664	-2.044	-2,7 %	-5.733	-7,2 %
2017	79.353	81.446	-2.093	-2,6 %	-7.183	-8,3 %
2016	86.536	89.003	-2.467	-2,8 %	-6.250	-6,7 %
2015	92.786	94.434	-1.648	-1,7 %	-5.817	-5,9 %
2014	98.603	101.005	-2.402	-2,4 %	-7.426	-7,0 %
2013	106.029	107.211	-1.182	-1,1 %	8.570	8,8 %
2012	97.459	99.236	-1.777	-1,8 %	14.278	17,2 %
2011	83.181	85.710	-2.529	-3,0 %	3.784	4,8 %
2010	79.397	82.722	-3.325	-4,0 %	6.578	9,0 %
2009	72.819	73.770	-951	-1,3 %	22.041	43,4 %
2008	50.778	52.037	-1.259	-2,4 %	2.490	5,2 %
2007	48.288	51.848	-3.560	-6,9 %	-3.906	-7,5 %
2006	52.194	55.788	-3.594	-6,4 %	-5.487	-9,5 %

### Paro. Variación mensual y anual. Asturias



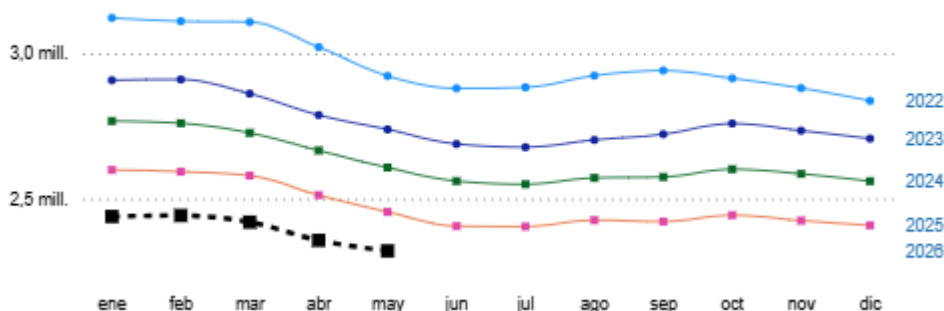
**Paro. Variación mensual y anual. Edad y sexo. Mes de mayo. España**

Sexo y rango de edad	Total mes seleccionado	Variación mes anterior	% Variación mes anterior	Promedio año	Promedio año anterior	Variación media año	% Variación media año
Total >25	2.155.766	-31.585	-1,4 %	2.217.052	2.362.285	-145.233	-6,1 %
Total <25	164.955	-4.738	-2,8 %	178.785	185.841	-7.056	-3,8 %
Total	2.320.721	-36.323	-1,5 %	2.395.837	2.548.126	-152.289	-6,0 %
Mujeres	1.404.110	-20.316	-1,4 %	1.445.961	1.536.414	-90.453	-5,9 %
Hombres	916.611	-16.007	-1,7 %	949.876	1.011.712	-61.836	-6,1 %

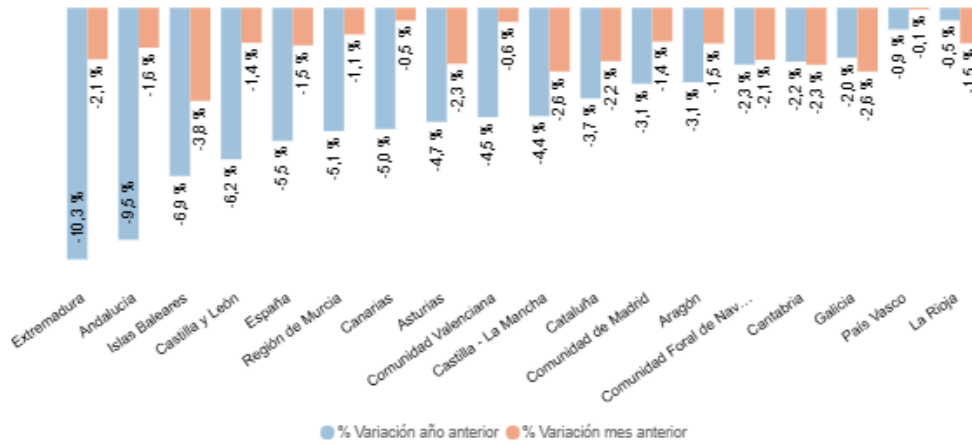
**Paro. Variación mensual y anual. Mes de mayo**

Año	Total mes seleccionado	Total mes anterior	Variación mes anterior	% Variación mes anterior	Variación año anterior	% Variación año anterior
2026	2.320.721	2.357.044	-36.323	-1,5 %	-134.162	-5,5 %
2025	2.454.883	2.512.718	-57.835	-2,3 %	-152.967	-5,9 %
2024	2.607.850	2.666.500	-58.650	-2,2 %	-131.260	-4,8 %
2023	2.739.110	2.788.370	-49.260	-1,8 %	-183.881	-6,3 %
2022	2.922.991	3.022.503	-99.512	-3,3 %	-858.259	-22,7 %
2021	3.781.250	3.910.628	-129.378	-3,3 %	-76.526	-2,0 %
2020	3.857.776	3.831.203	26.573	0,7 %	778.285	25,3 %
2019	3.079.491	3.163.566	-84.075	-2,7 %	-172.639	-5,3 %
2018	3.252.130	3.335.868	-83.738	-2,5 %	-208.998	-6,0 %
2017	3.461.128	3.573.036	-111.908	-3,1 %	-430.275	-11,1 %
2016	3.891.403	4.011.171	-119.768	-3,0 %	-323.628	-7,7 %
2015	4.215.031	4.333.016	-117.985	-2,7 %	-357.354	-7,8 %
2014	4.572.385	4.684.301	-111.916	-2,4 %	-318.543	-6,5 %
2013	4.890.928	4.989.193	-98.265	-2,0 %	176.806	3,8 %
2012	4.714.122	4.744.235	-30.113	-0,6 %	524.463	12,5 %
2011	4.189.659	4.269.360	-79.701	-1,8 %	123.457	3,0 %
2010	4.066.202	4.142.425	-76.223	-1,8 %	446.063	12,3 %
2009	3.620.139	3.644.880	-24.741	-0,7 %	1.266.564	53,8 %
2008	2.353.575	2.338.517	15.058	0,6 %	380.344	19,3 %
2007	1.973.231	2.023.124	-49.893	-2,5 %	-31.297	-1,6 %
2006	2.004.528	2.075.676	-71.148	-3,4 %	-2.865	-0,1 %

**Paro. Variación mensual y anual. España**



**Paro. Variación mensual y anual**



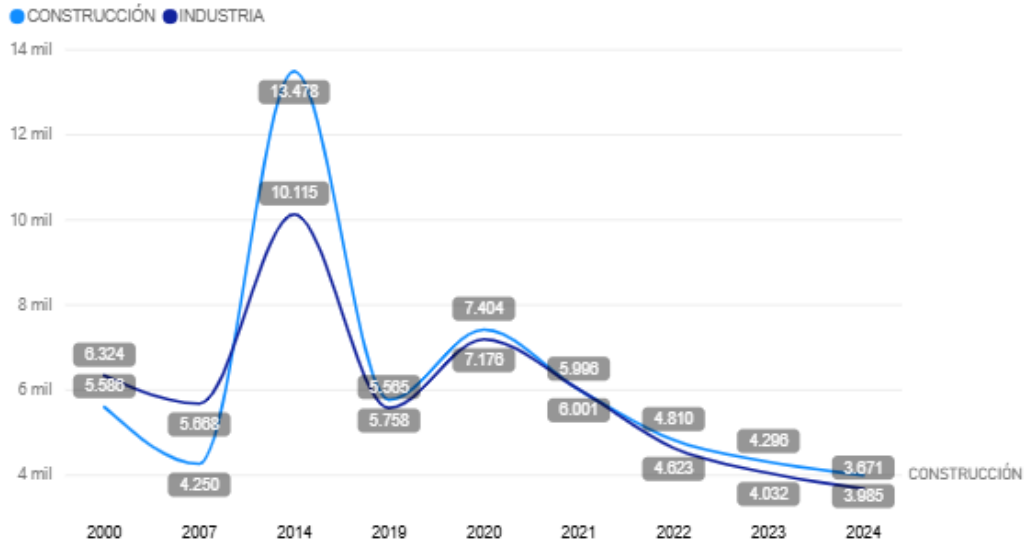
Mapa % variación año anterior



Mapa % variación mes anterior



**Evolución mensual paro. Industria y construcción. Asturias**



## AFILIACIÓN A LA SEGURIDAD SOCIAL

### Evolución mensual y anual. Asturias. 2026. Mes de mayo

Regimen	Mes seleccionado	Variación mes anterior	% Variación mes anterior	Variación año anterior	% Variación año anterior
Total sistema	399.421	2.791	0,70 %	8.035	2,05 %
Régimen general*	326.958	2.571	0,79 %	7.829	2,45 %
Mar*	1.341	-12	-0,88 %	-28	-2,06 %
Carbón	810	-5	-0,60 %	-66	-7,54 %
Autónomos	70.312	236	0,34 %	301	0,43 %

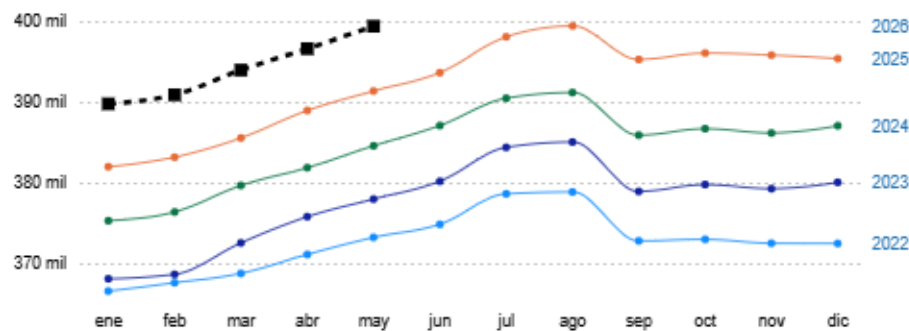
### Evolución mensual y anual. Asturias. Mes de mayo. Total sistema

Año	Afiliados sistema	Total mes anterior	Variación mes anterior	% Variación mes anterior	Variación año anterior	% Variación año anterior
2026	399.421	396.631	2.791	0,70 %	8.035	2,05 %
2025	391.386	388.976	2.410	0,62 %	6.794	1,77 %
2024	384.592	381.888	2.704	0,71 %	6.600	1,75 %
2023	377.992	375.814	2.178	0,58 %	4.743	1,27 %
2022	373.249	371.130	2.119	0,57 %	10.587	2,92 %
2021	362.662	359.418	3.245	0,90 %	12.051	3,44 %
2020	350.611	350.997	-386	-0,11 %	-16.310	-4,44 %
2019	366.921	364.436	2.485	0,68 %	4.289	1,18 %
2018	362.632	359.985	2.647	0,74 %	4.349	1,21 %
2017	358.283	356.125	2.158	0,61 %	7.252	2,07 %
2016	351.031	348.534	2.497	0,72 %	4.641	1,34 %
2015	346.390	344.244	2.146	0,62 %	4.879	1,43 %
2014	341.511	339.415	2.096	0,62 %	839	0,25 %
2013	340.672	339.887	785	0,23 %	-19.198	-5,33 %
2012	359.870	359.221	649	0,18 %	-14.986	-4,00 %
2011	374.856	372.767	2.089	0,56 %	-8.064	-2,11 %
2010	382.920	381.255	1.665	0,44 %	-5.603	-1,44 %
2009	388.522	387.276	1.246	0,32 %	-18.611	-4,57 %
2008	407.133	405.220	1.913	0,47 %	6.605	1,65 %
2007	400.528	397.149	3.379	0,85 %	14.556	3,77 %
2006	385.972	382.167	3.805	1,00 %	13.524	3,63 %

### Evolución anual. Asturias. Mes de mayo. Total sistema



### Evolución mensual y anual. Asturias. Total sistema



**Evolución mensual y anual. España. 2026. Mes de mayo**

Regimen	Mes seleccionado	Variación mes anterior	% Variación mes anterior	Variación año anterior	% Variación año anterior
Total sistema	22.337.806	231.975	1,05 %	553.431	2,54 %
Régimen general*	18.813.900	214.824	1,16 %	508.198	2,78 %
Mar*	62.644	1.685	2,78 %	-555	-0,88 %
Carbón	819	-5	-0,59 %	-83	-7,14 %
Autónomos	3.460.443	15.470	0,45 %	45.850	1,34 %

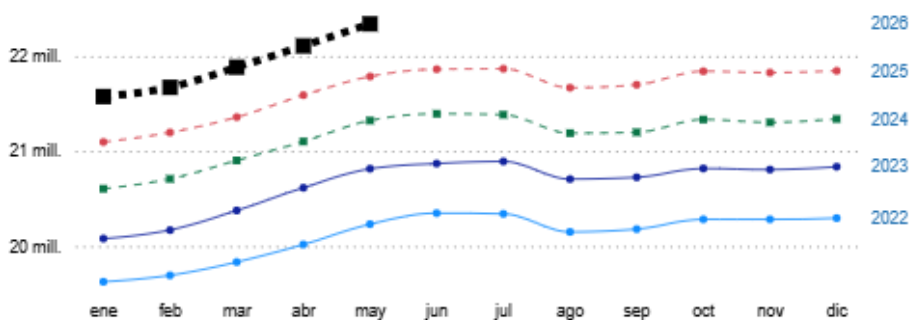
**Evolución mensual y anual. España. Mes de mayo. Total sistema**

Año	Afiliados sistema	Total mes anterior	Variación mes anterior	% Variación mes anterior	Variación año anterior	% Variación año anterior
2026	22.337.806	22.106.831	231.975	1,05 %	553.431	2,54 %
2025	21.784.375	21.588.639	195.736	0,91 %	462.581	2,17 %
2024	21.321.794	21.101.505	220.289	1,04 %	508.395	2,43 %
2023	20.815.399	20.614.989	200.411	0,97 %	582.678	2,88 %
2022	20.232.723	20.019.080	213.643	1,07 %	965.502	5,01 %
2021	19.267.221	19.055.298	211.923	1,11 %	711.092	3,83 %
2020	18.556.129	18.458.667	97.462	0,53 %	-885.985	-4,56 %
2019	19.442.113	19.230.362	211.752	1,10 %	526.446	2,78 %
2018	18.915.668	18.678.461	237.207	1,27 %	570.254	3,11 %
2017	18.345.414	18.122.222	223.192	1,23 %	683.575	3,87 %
2016	17.661.840	17.463.836	198.004	1,13 %	440.529	2,56 %
2015	17.221.310	17.008.296	213.015	1,25 %	592.937	3,57 %
2014	16.628.373	16.430.053	198.320	1,21 %	261.361	1,60 %
2013	16.367.013	16.232.352	134.660	0,83 %	-629.498	-3,70 %
2012	16.996.510	16.919.079	77.431	0,46 %	-595.680	-3,39 %
2011	17.592.191	17.474.201	117.990	0,68 %	-169.707	-0,96 %
2010	17.761.897	17.648.660	113.237	0,64 %	-341.590	-1,89 %
2009	18.103.487	18.034.183	69.304	0,38 %	-1.306.155	-6,73 %
2008	19.409.642	19.356.270	53.372	0,28 %	106.453	0,55 %
2007	19.303.189	19.151.216	151.973	0,79 %	613.533	3,28 %
2006	18.689.656	18.518.937	170.719	0,92 %	905.901	5,09 %

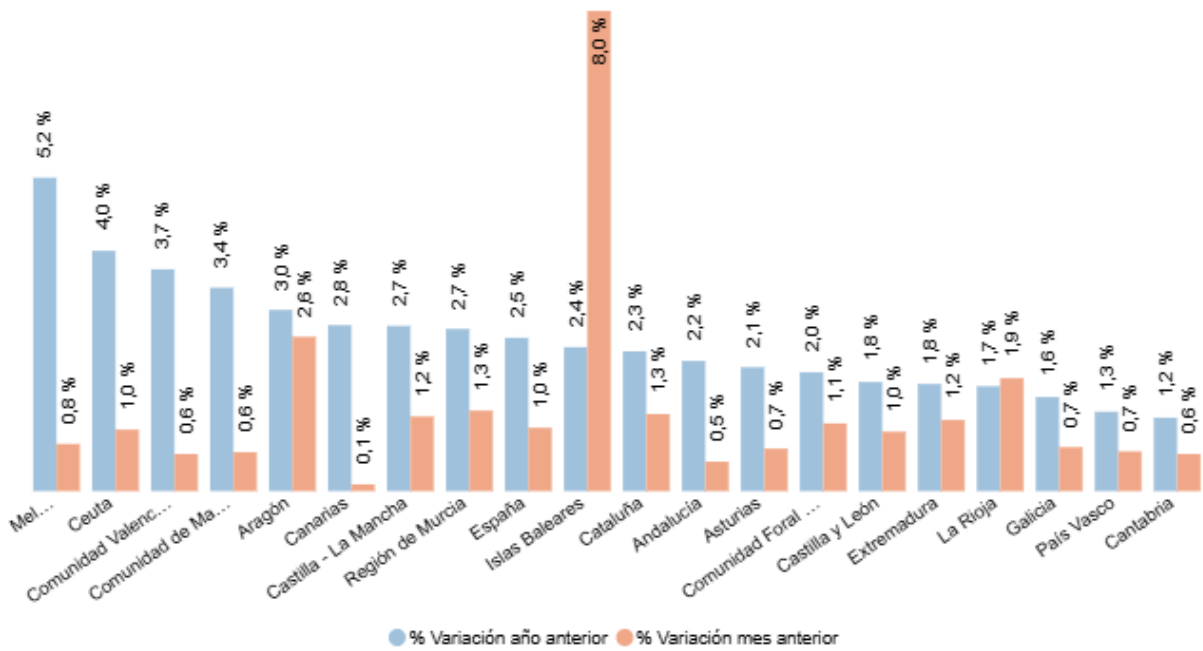
**Evolución anual. España. Mes de mayo. Total sistema**



**Evolución mensual y anual. España. Total sistema**



**Variación mensual y anual. Mes de mayo. Total sistema**



**Principales actividades. Evolución var. % mes de mayo. Asturias. REGIMEN GENERAL**

Actividad final	Mes seleccionado	Variación año anterior	% Variación año anterior	Variación mes anterior	% Variación mes anterior
Otros servicios	9.147	3.030	49,5 %	117	1,3 %
Actividades sanitarias y servicios sociales	45.558	1.541	3,5 %	293	0,6 %
Información	1.196	1.196	0,0 %	13	1,1 %
Educación	22.457	859	4,0 %	109	0,5 %
Actividades profesionales	16.096	855	5,6 %	13	0,1 %
Hostelería	28.332	579	2,1 %	542	2,0 %
Transporte y almacenamiento	13.694	568	4,3 %	173	1,3 %
Admón pública y defensa; Seg. Social	21.293	485	2,3 %	209	1,0 %
Construcción	19.886	440	2,3 %	135	0,7 %
Actividades artísticas, recreativas	6.430	408	6,8 %	-40	-0,6 %
Actividades inmobiliarias	1.655	347	26,6 %	10	0,6 %
Suministro de agua, saneamiento	3.036	92	3,1 %	6	0,2 %
Industria manufacturera	41.105	65	0,2 %	425	1,0 %
Agricultura, ganadería y pesca	1.078	43	4,1 %	0	-0,0 %
Industrias extractivas	851	31	3,8 %	2	0,2 %
Actividades financieras y de seguros	4.843	11	0,2 %	-9	-0,2 %
Organismos extraterritoriales	0	0		0	
Suministro de energía eléctrica, gas	948	-12	-1,3 %	-7	-0,7 %
Actividades Administrativas y auxiliares	26.215	-34	-0,1 %	309	1,2 %
Hogares como empleadores	537	-47	-8,1 %	0	-0,1 %
Telecomunicaciones e informática	8.246	-889	-10,7 %	12	0,1 %
Comercio	45.506	-2.032	-4,3 %	225	0,5 %

Fuente: Servicio Público de empleo y Ministerio de Inclusión, Seguridad social y migraciones